

**EFFECTO  
DE LA MATERNIDAD  
EN LA EMPLEABILIDAD  
DE LA MUJER**



**FUNIDES**

FUNDACION NICARAGUENSE PARA EL  
DESARROLLO ECONOMICO Y SOCIAL





## Fuente de información

Encuestas de Medición de Nivel de Vida (EMNV) 2001-2014

Encuesta Nicaragüense de Demografía y Salud (ENDESA)  
2011/2012

Grupos focales



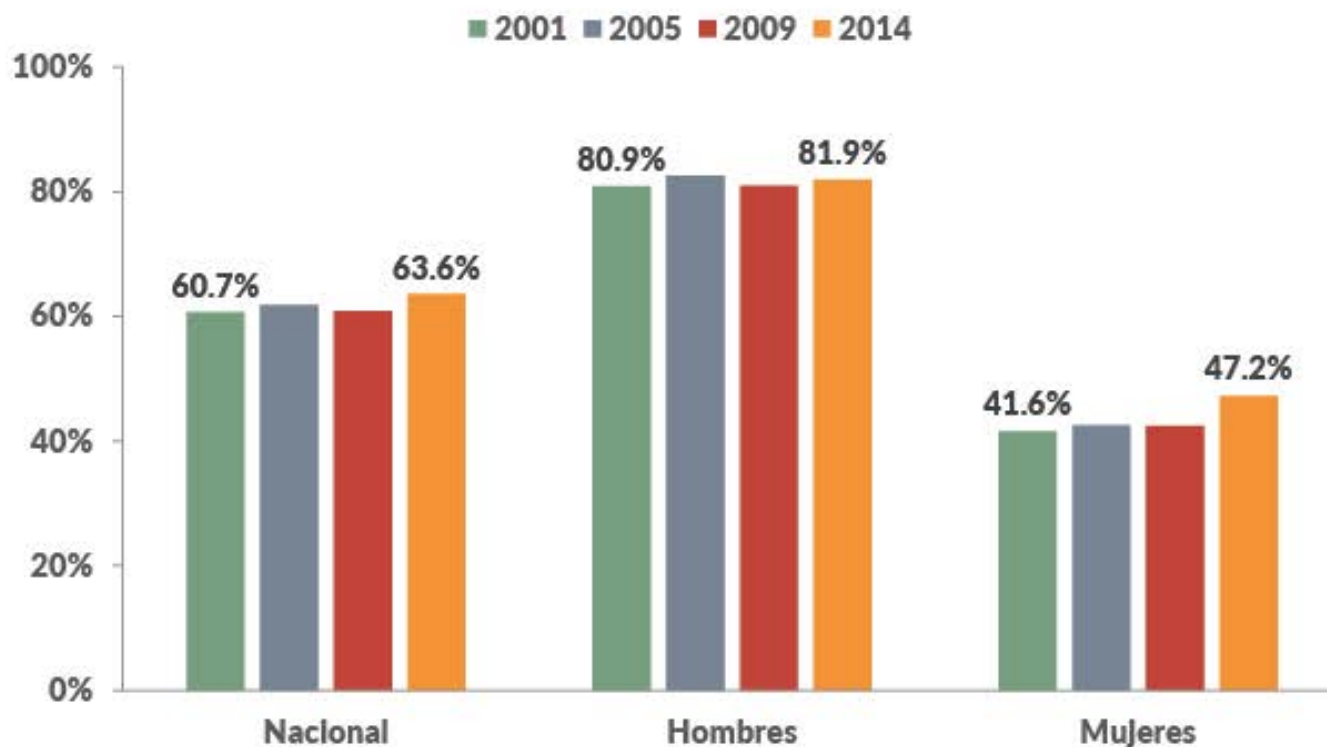
# HOMBRES Y MUJERES EN EL MERCADO LABORAL

La participación de las mujeres en el mercado laboral **ha aumentado, pero sigue siendo menor a la de los hombres.**



## Participación en la fuerza laboral en Nicaragua

Porcentaje de personas mayores de 14 años



Es mayor la proporción de mujeres que participan en la fuerza laboral en el área urbana que en el área rural.



### Participación en la fuerza laboral por área de residencia

Porcentaje

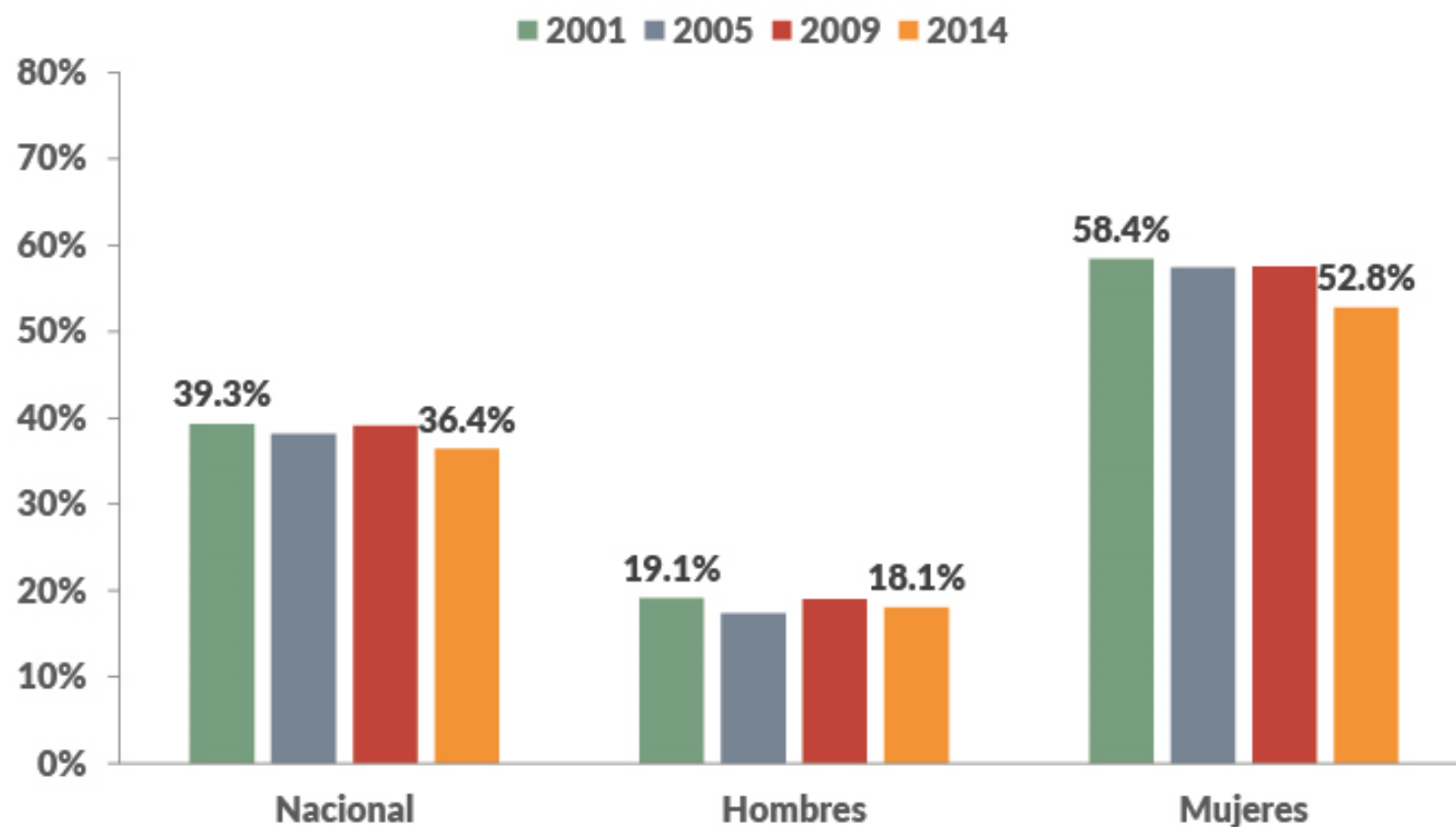
Año	Urbano		Rural	
	Hombre	Mujer	Hombre	Mujer
2001	76.2%	47.2%	87.4%	31.7%
2005	77.1%	49.3%	89.4%	31.7%
2009	75.2%	49.5%	88.6%	31.0%
2014	76.5%	55.4%	89.0%	33.7%

Es mayor la proporción de mujeres **que está fuera del mercado laboral**



## Inactividad laboral en Nicaragua

Porcentaje de personas mayores de 14 años

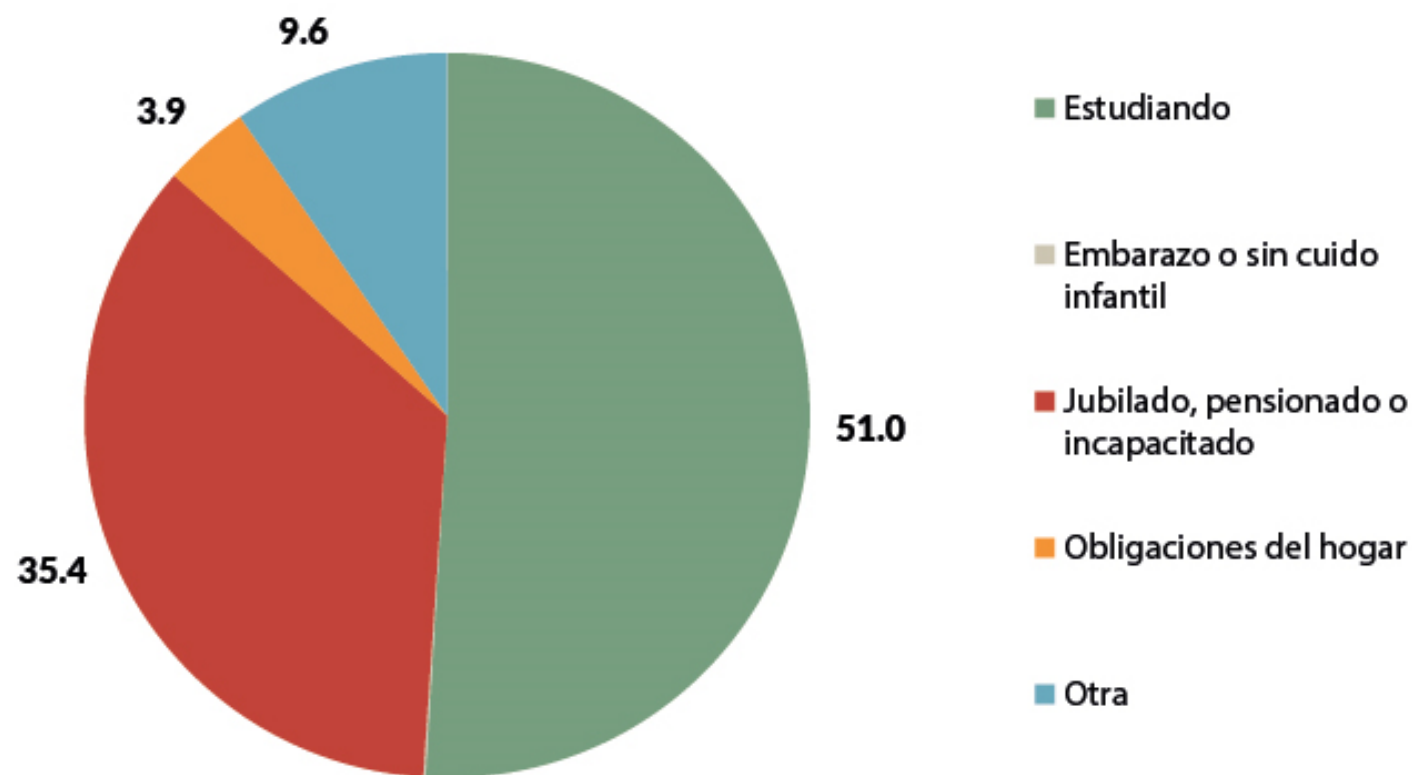


Mientras los hombres se quedan fuera de la fuerza laboral por estar estudiando....



## Razones de inactividad laboral de los hombres

Porcentaje, personas mayores de 14 años

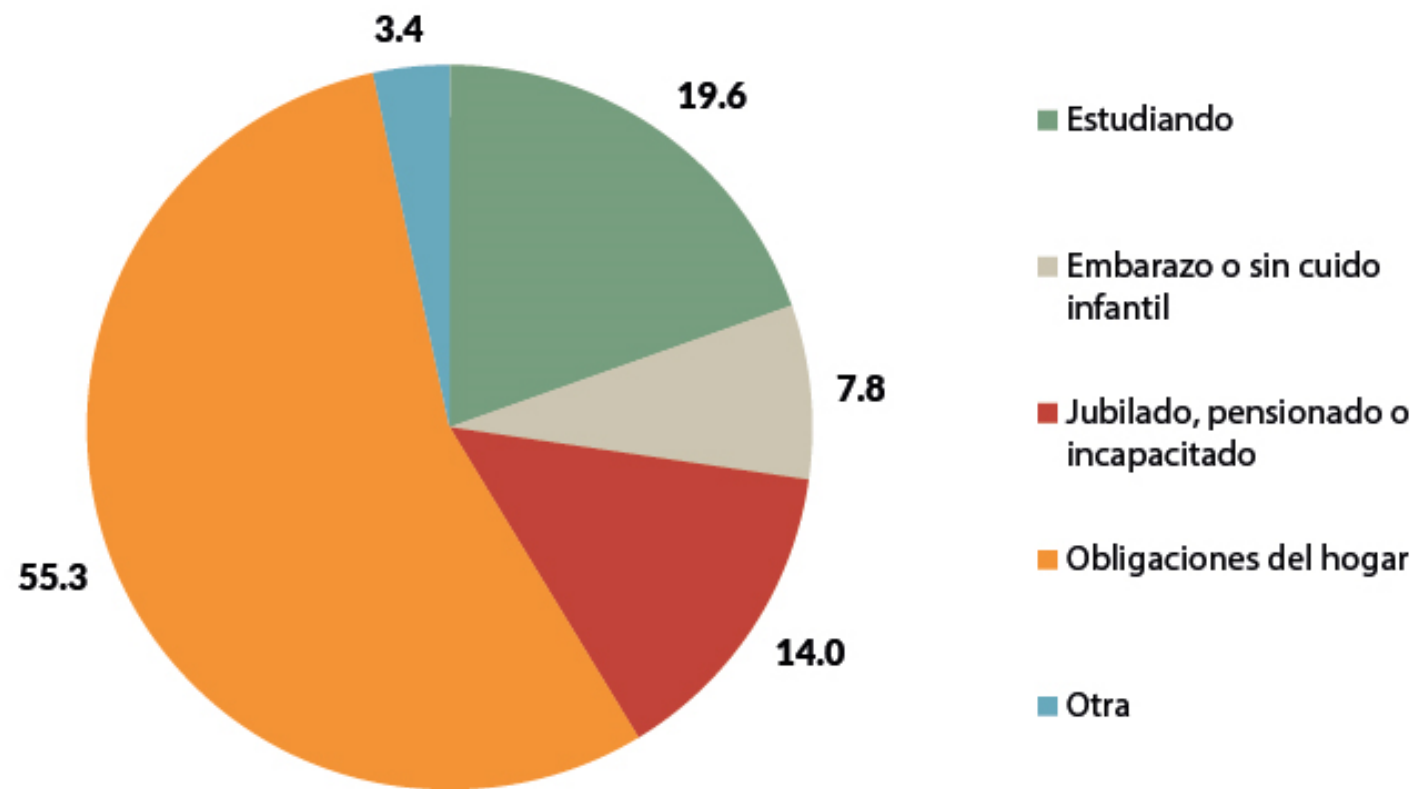


...Las mujeres se quedan por atender las **“obligaciones del hogar”**.



## Razones de inactividad laboral de las mujeres

Porcentaje, personas mayores de 14 años





## Factores que indican en la probabilidad **de que las mujeres participen en el mercado laboral**



### Mujeres

Mayor nivel educativo (+) **Del 10 al 30%**

Casadas/unidas (-) **Del 12 al 20%**

Menores de 7 años por hogar (-) **2.6%**

Número de adultos mayores por hogar (-)

**Alrededor de 10%**

Mayor número de personas

que no trabajan por hogar (-) **Del 2 al 3%**



### Hombres

No se observa una relación sistemática con el nivel educativo.

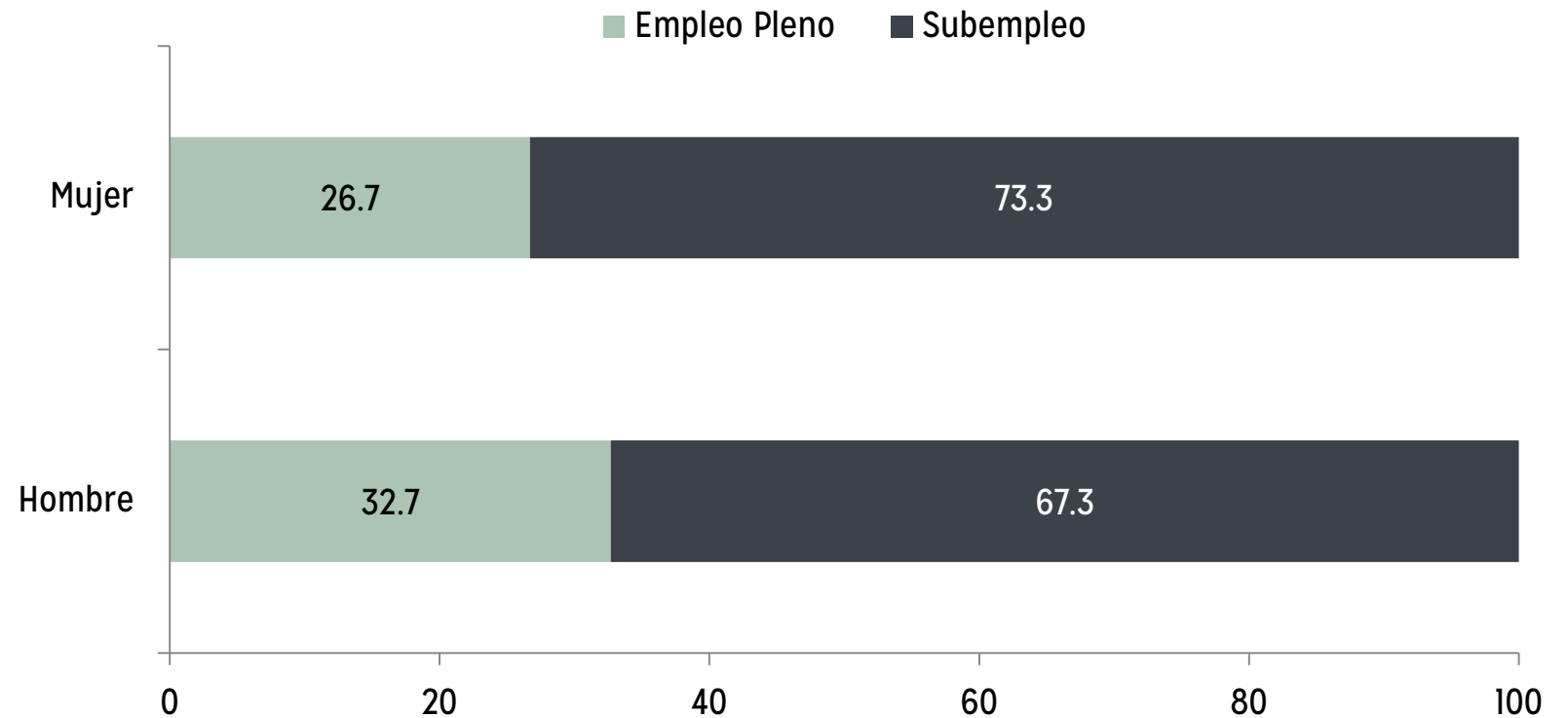
Casados/unidos (+) **Del 2 al 8%**

Personas desocupadas en el hogar

**Alrededor de 2%**

## Estado laboral por sexo

Porcentaje de personas de 14 años a más



Prevalecen altos niveles de subempleo, particularmente entre las mujeres.

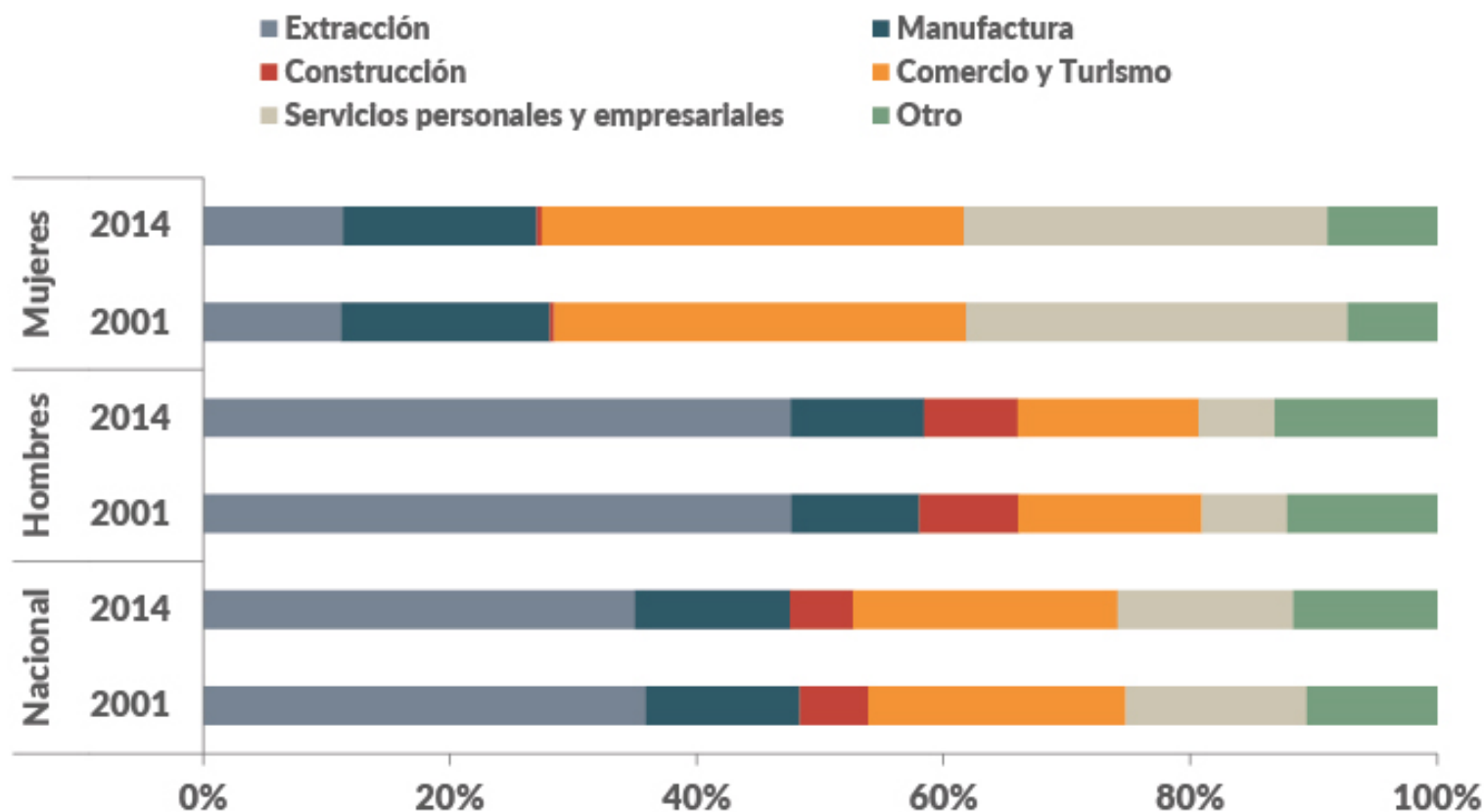
Fuente: FUNIDES con base a EMNV 2014

Las mujeres siguen **concentrándose** en los sectores de servicios.



## Distribución de ocupados por sector económico

Porcentaje de personas mayores de 14 años

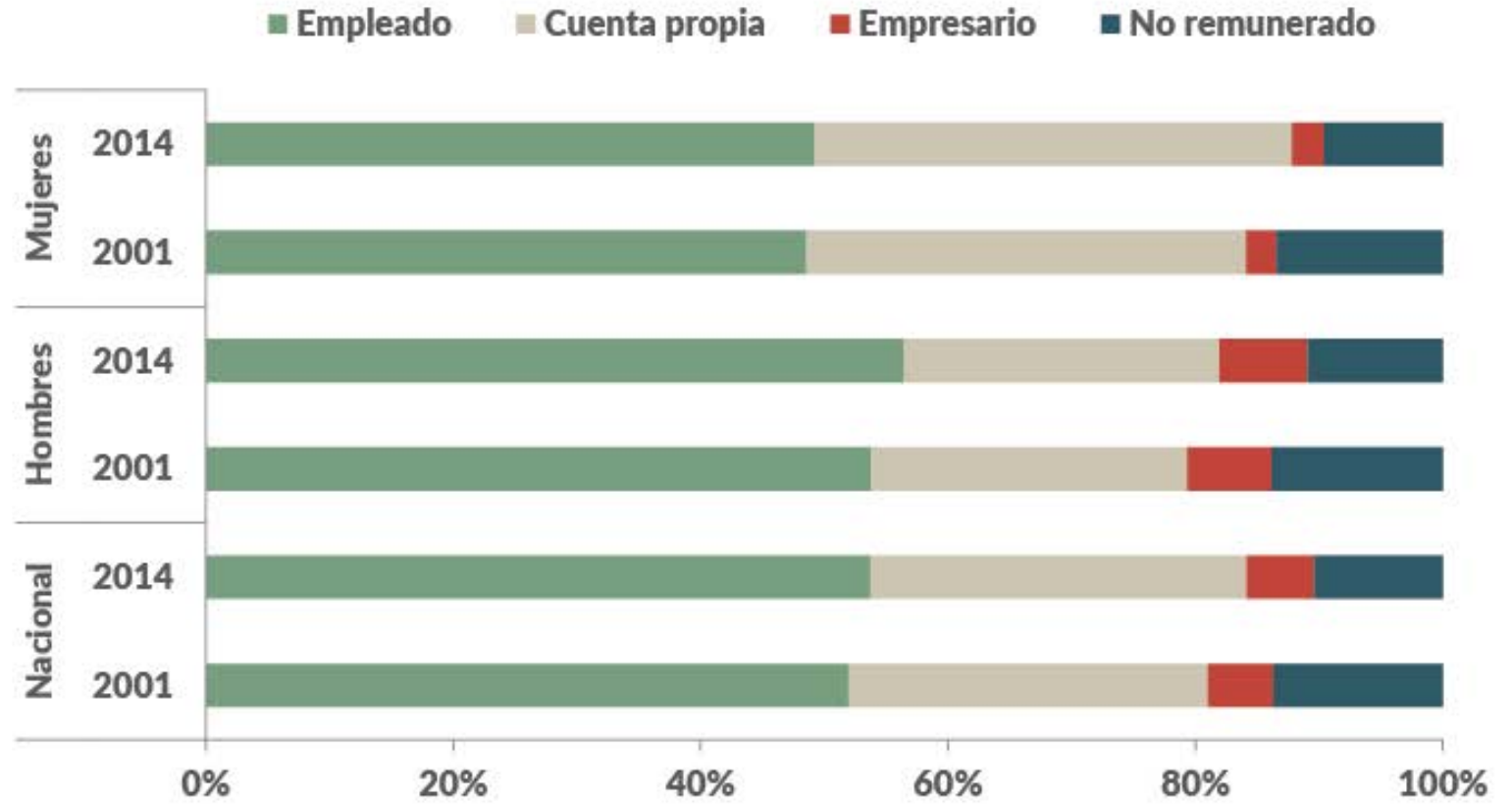


**Un mayor porcentaje de mujeres** son trabajadoras por cuenta propia.



## Distribución de ocupados por situación de empleo

Porcentaje de personas mayores de 14 años



**Las mujeres siguen teniendo más años de escolaridad que los hombres.**



### Años de escolaridad según área de residencia y sexo

*Años*

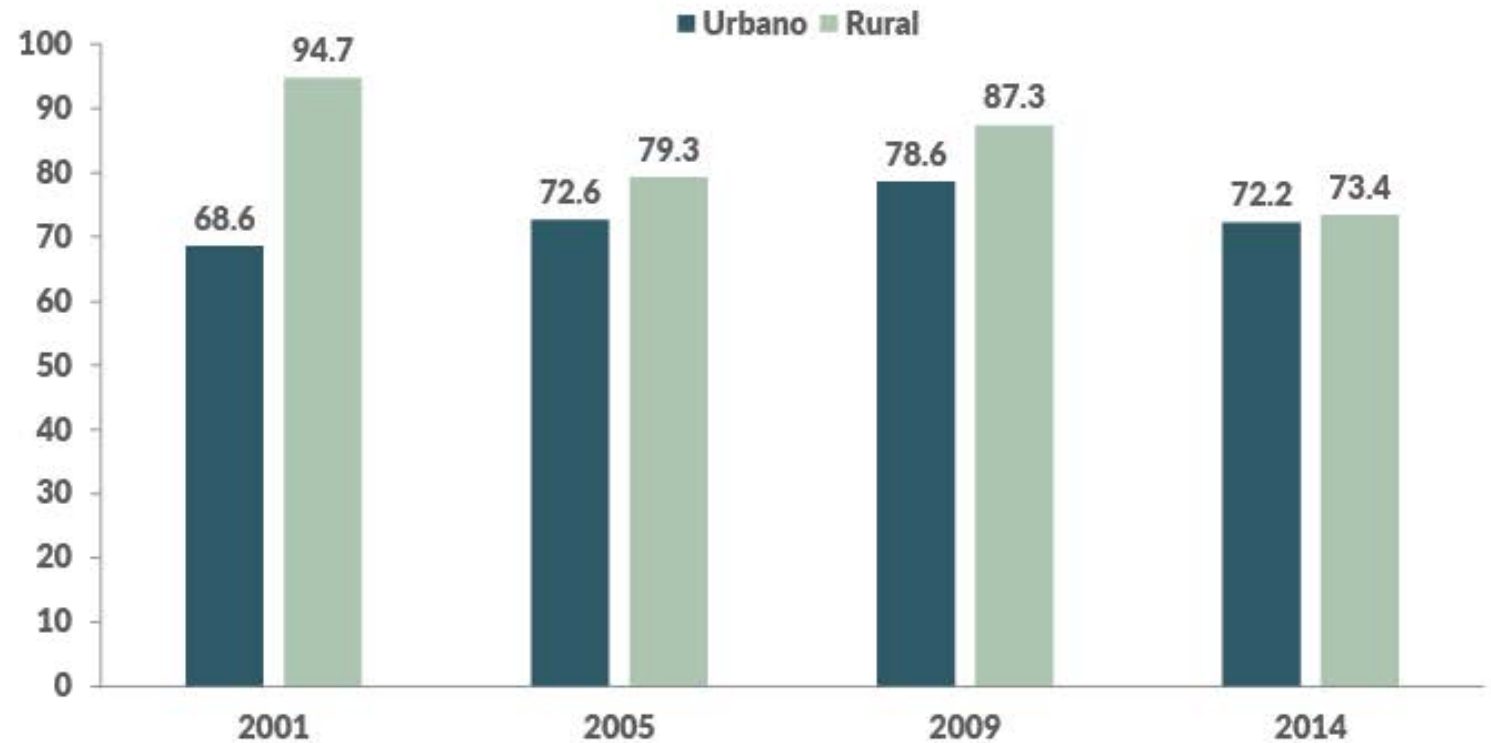
		2001	2005	2009	2014
Urbano	Hombre	6.9	7.8	8.1	8.8
	Mujer	7.8	8.6	8.8	9.8
Rural	Hombre	3.3	3.8	4.3	4.9
	Mujer	4.3	4.8	5.3	6.1
<b>Nacional</b>		<b>5.9</b>	<b>6.5</b>	<b>6.9</b>	<b>7.7</b>

**El ingreso por trabajo de las mujeres** sigue siendo inferior al de los hombres.



## Brecha de ingreso por trabajo mensual de las mujeres con respecto a los hombres

Porcentaje de personas mayores de 14 años





¿A qué se debe la diferencia de ingreso entre hombres y mujeres en el **área urbana** a favor de los hombres?

Se debe a factores no explicados, dentro del cual está la discriminación.

La mayor escolaridad y la presencia de mujeres en un mayor número de ocupaciones ayuda a cerrar la brecha de ingresos



**¿A qué se debe la diferencia de ingreso entre hombres y mujeres en el área rural, a favor de las mujeres?**

Tiene más años de escolaridad que los hombres.

Tiene presencia en una variedad más amplia de ocupaciones.

No olvidemos que las mujeres trabajan menos horas que los hombres, lo cual, a fin de cuentas significa menores ingresos.





## ¿Techo de cristal o suelo pegajoso en el área urbana?

Los hombres siempre tienen mayores ingresos que las mujeres.

En 2001, se observa el efecto techo de cristal, es decir la brecha es mayor en los niveles de ingreso más alto.

En 2014, se observa el efecto suelo pegajoso, es decir la brecha es mayor en los niveles de ingreso más bajos.

La brecha también se debe a factores no explicados, incluyendo discriminación.



## **Efectos de la maternidad en la participación laboral de la mujer**

**Es menor la participación en la fuerza laboral de las mujeres que son madres...**



## **Perfil laboral de las mujeres con respecto a su estado de maternidad**

*Mujeres de 18 a 50 años de edad*

<i>Item</i>	<i>No madre</i>	<i>Madre</i>
Edad (años)	33.4	35.6
Tasa de actividad laboral (porcentaje)	60.0%	52.9%
Horas laboradas al mes (horas)	188.6	175.2
Tasa de formalidad (porcentaje)	30.7%	23.8%
Años de escolaridad (años)	8.1	6.0
Brecha salarial (porcentaje)		-26.4

y las que participan trabajan menos horas, son más informales y reciben menor salario.



## Perfil laboral de las mujeres con respecto a su estado de maternidad

*Mujeres de 18 a 50 años de edad*

<i>Item</i>	<i>No madre</i>	<i>Madre</i>
Edad (años)	33.4	35.6
Tasa de actividad laboral (porcentaje)	60.0%	52.9%
Horas laboradas al mes (horas)	188.6	175.2
Tasa de formalidad (porcentaje)	30.7%	23.8%
Años de escolaridad (años)	8.1	6.0
Brecha salarial (porcentaje)		-26.4

## Factores asociados a la participación laboral de las madres (18 a 50 años) del área urbana



La probabilidad de que mujeres con hijas e hijos menores de 7 años participen en el mercado laboral es:

- **8.4% controlando** por el efecto de otras características socioeconómicas (edad, educación, región de residencia, composición y jefatura de hogar)

## Factores asociados a la participación laboral de las madres (18 a 50 años) del área rural



No se encuentra diferencia entre la participación laboral de las mujeres de menores de 6 años y las mujeres que no tienen hijas o hijos.

Las madres de al menos una niña o niño de 7 a 15 años tienen:

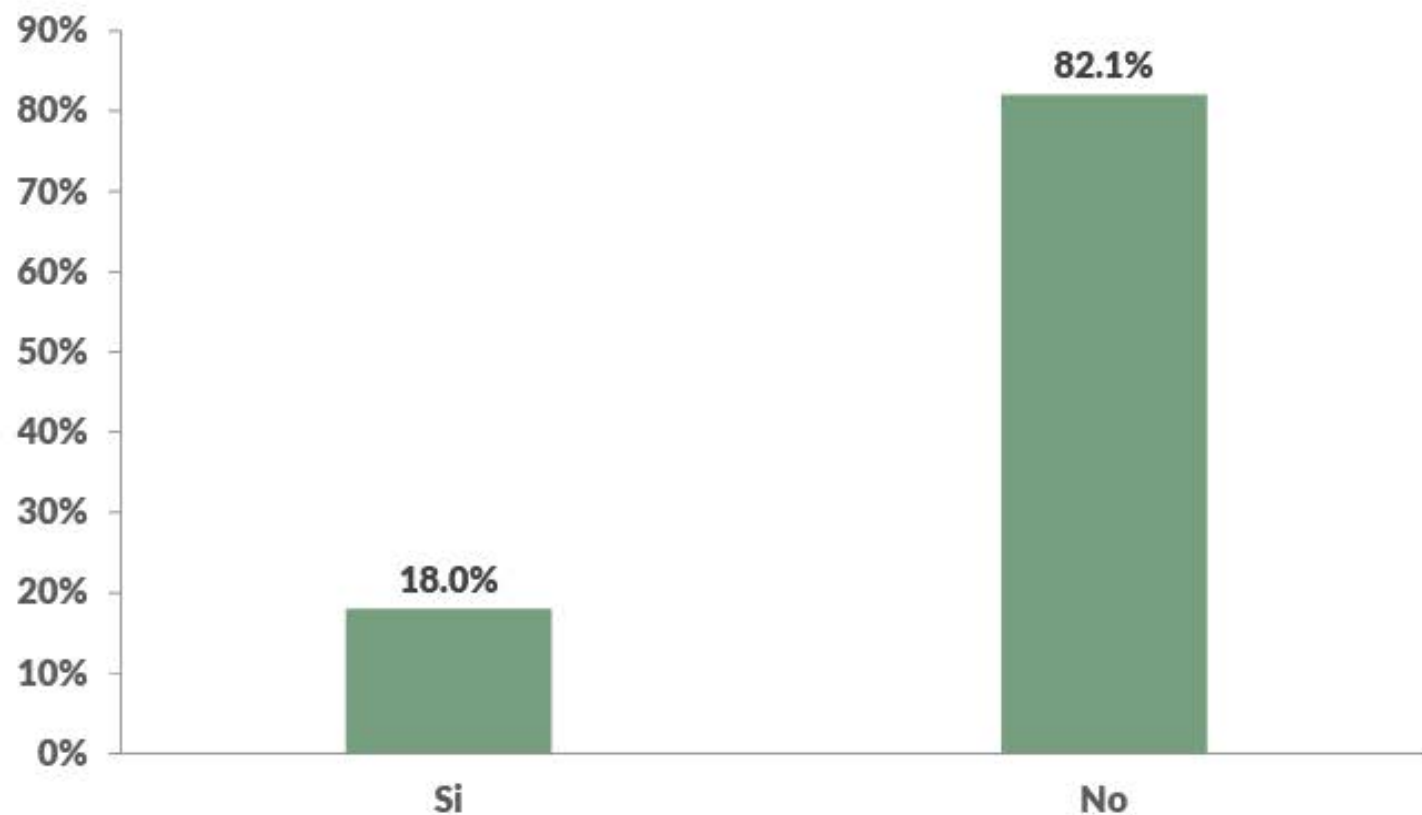
- **4.4%** mayor probabilidad controlando por diferentes factores socioeconómicos.
- **La probabilidad** de que las mujeres participen en la fuerza laboral aumenta a mayor nivel educativo y si es jefa del hogar

**Una de cada 5 mujeres** laboraba previo a su primer embarazo.



## Mujeres que laboraban previo a su primer embarazo

Porcentaje de mujeres entre 15 y 24 años

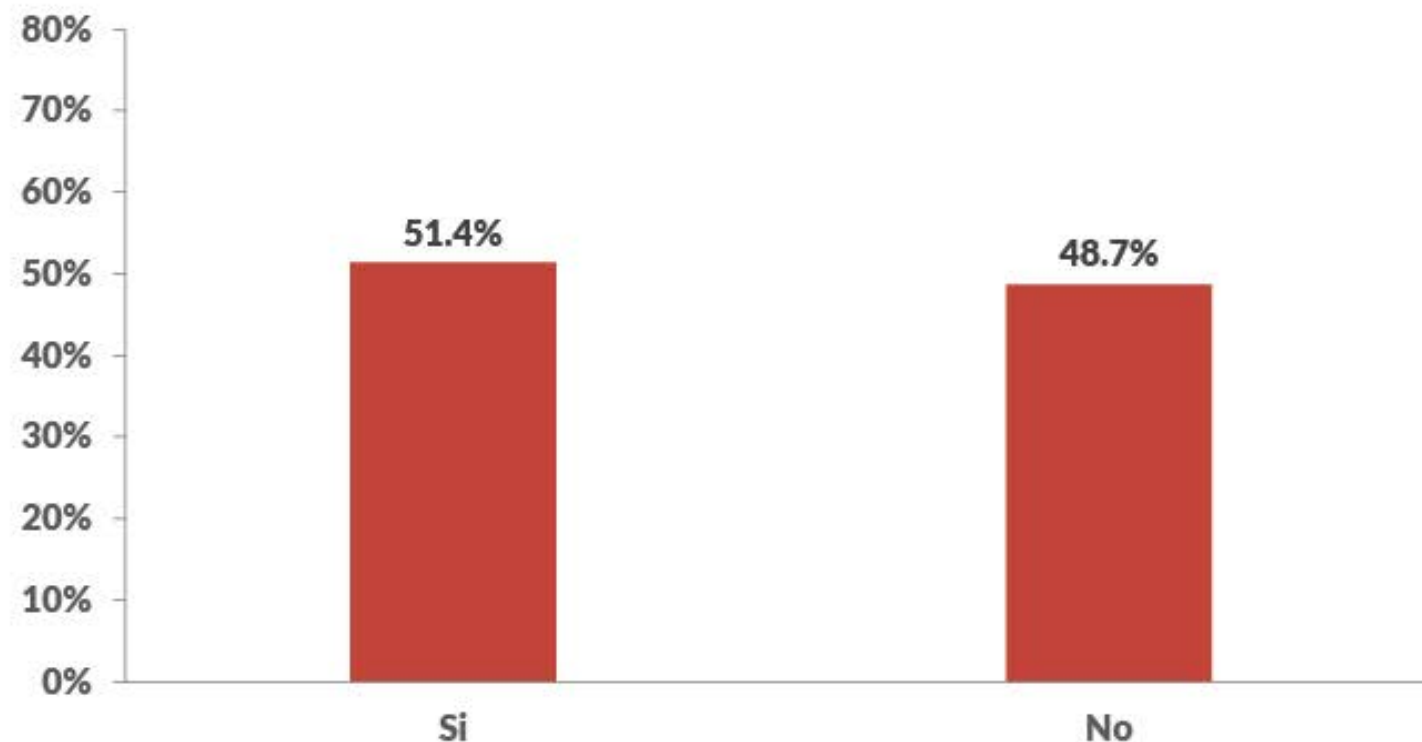


De ellas, solamente 1 de cada 2 madres regresaba a su ocupación laboral previa.



## Mujeres que retornaron a su ocupación laboral posterior a su primer embarazo

Porcentaje de mujeres entre 15 y 24 años



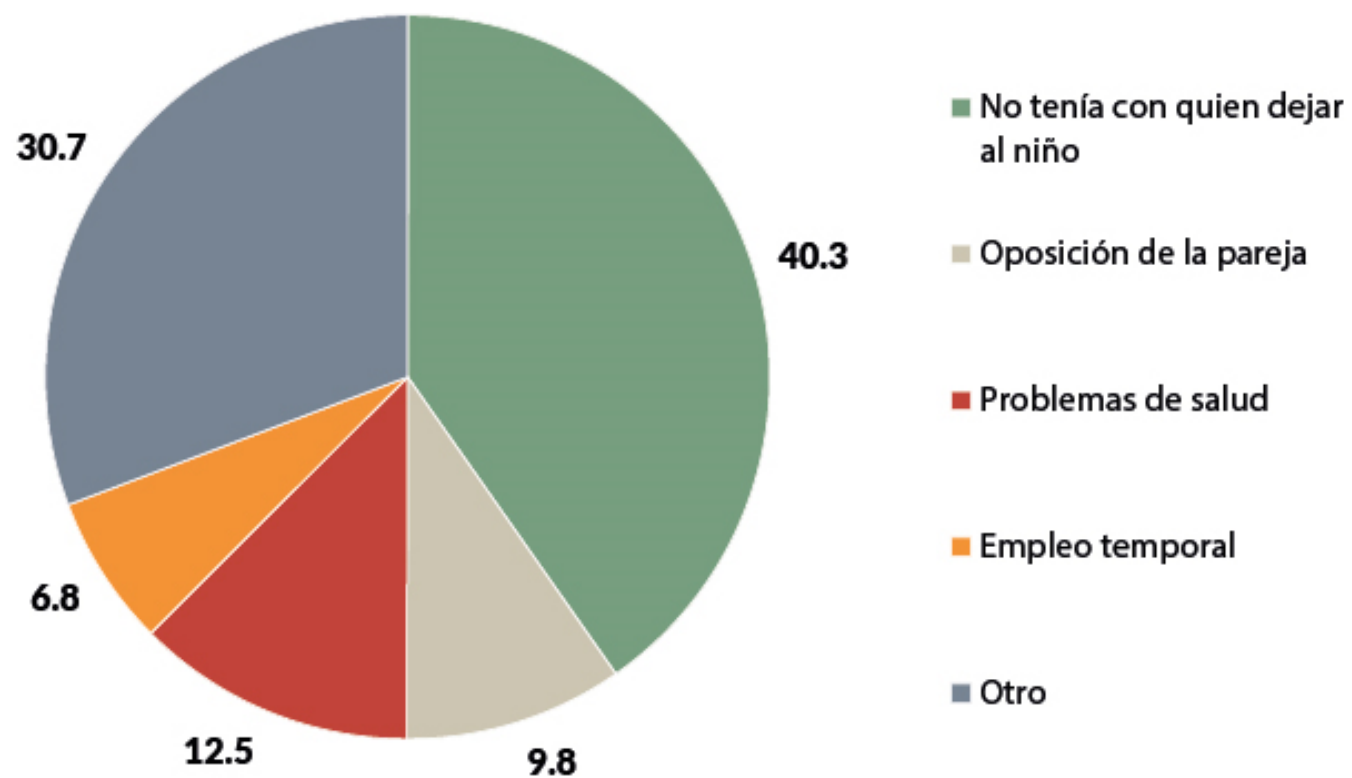


Y la principal razón era la falta de cuidados infantiles que la apoyaran.



## Razones de deserción laboral de las madres

Porcentaje de mujeres entre 15 y 24 años

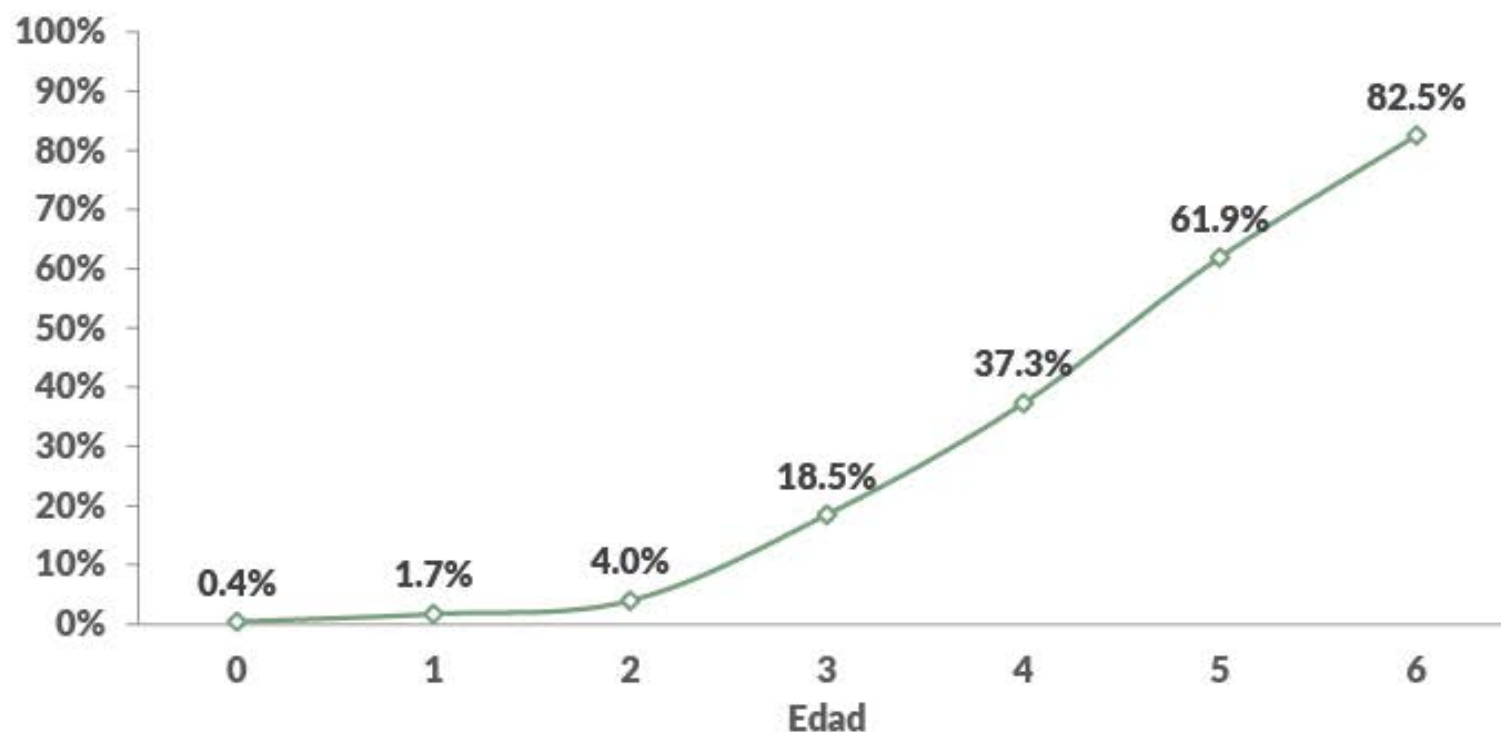


Nicaragua tiene tasas sumamente bajas de asistencia a centros de atención a la primera infancia.



## Asistencia a centros de atención a la primera infancia por edad

Porcentaje de niños y niñas

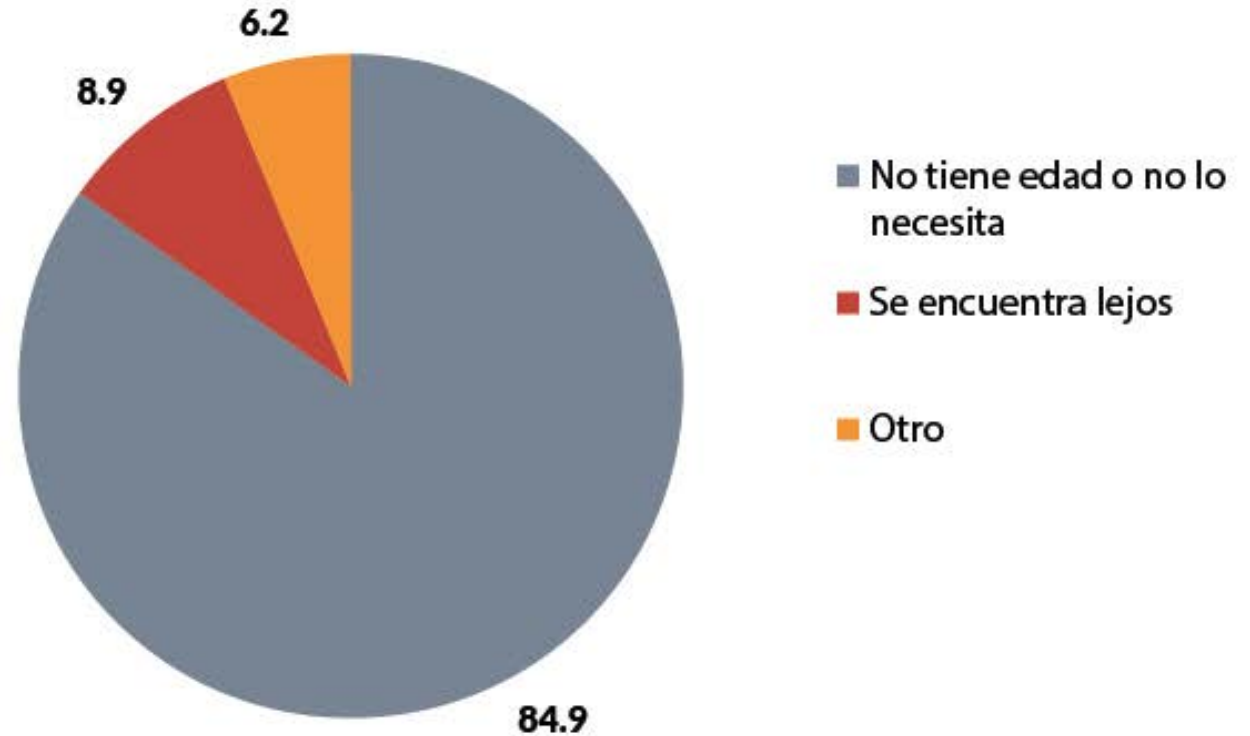


**Hay un factor cultural asociado a la edad,** por el cual los padres no envían a sus hijas e hijos a centros de cuidado infantil



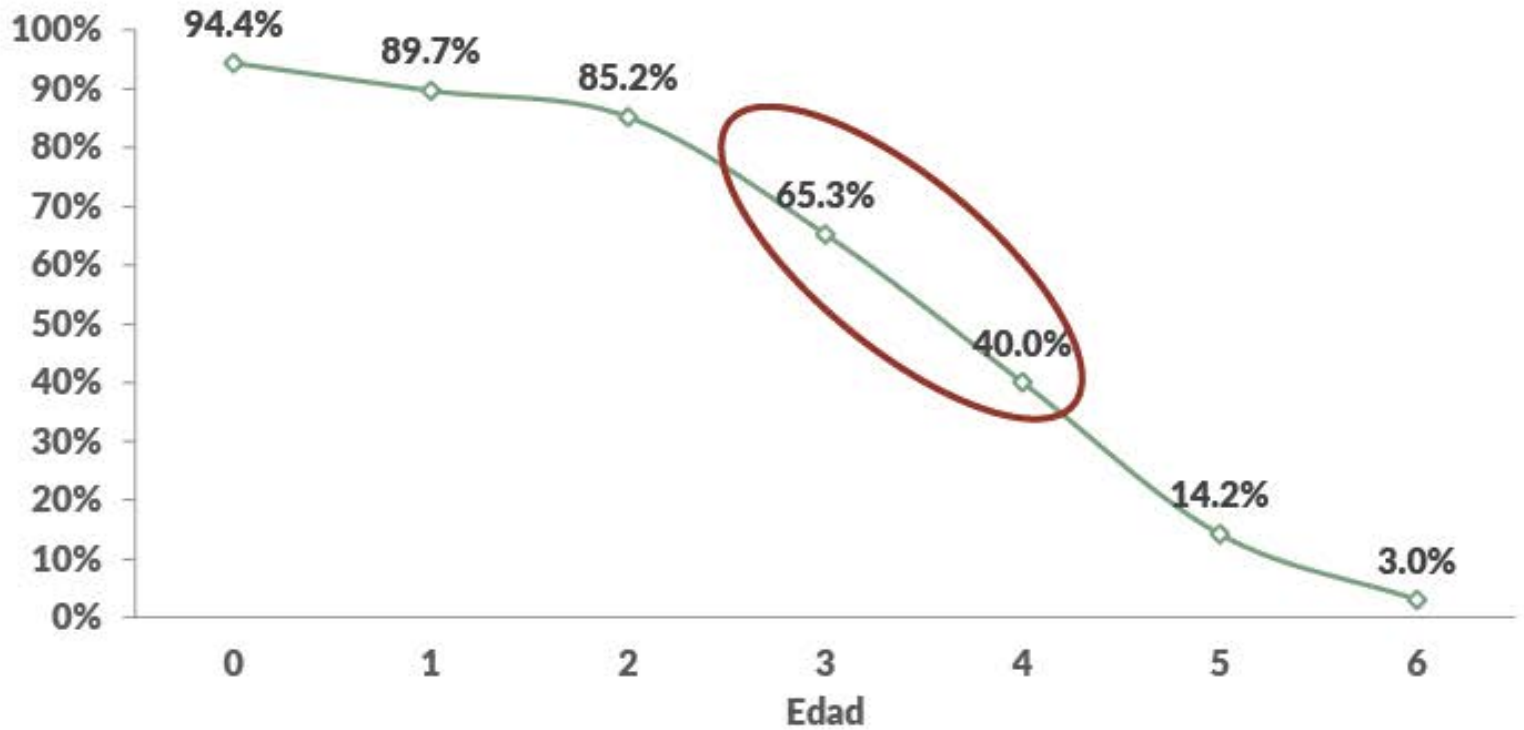
## Razones de inasistencia a un centro de atención a la primera infancia

Porcentaje, niños y niñas menores de 6 años o menos



## Infantes cuyos padres piensan que no tienen la edad suficiente para asistir a centros de atención a la primera infancia

Porcentaje de niños y niñas

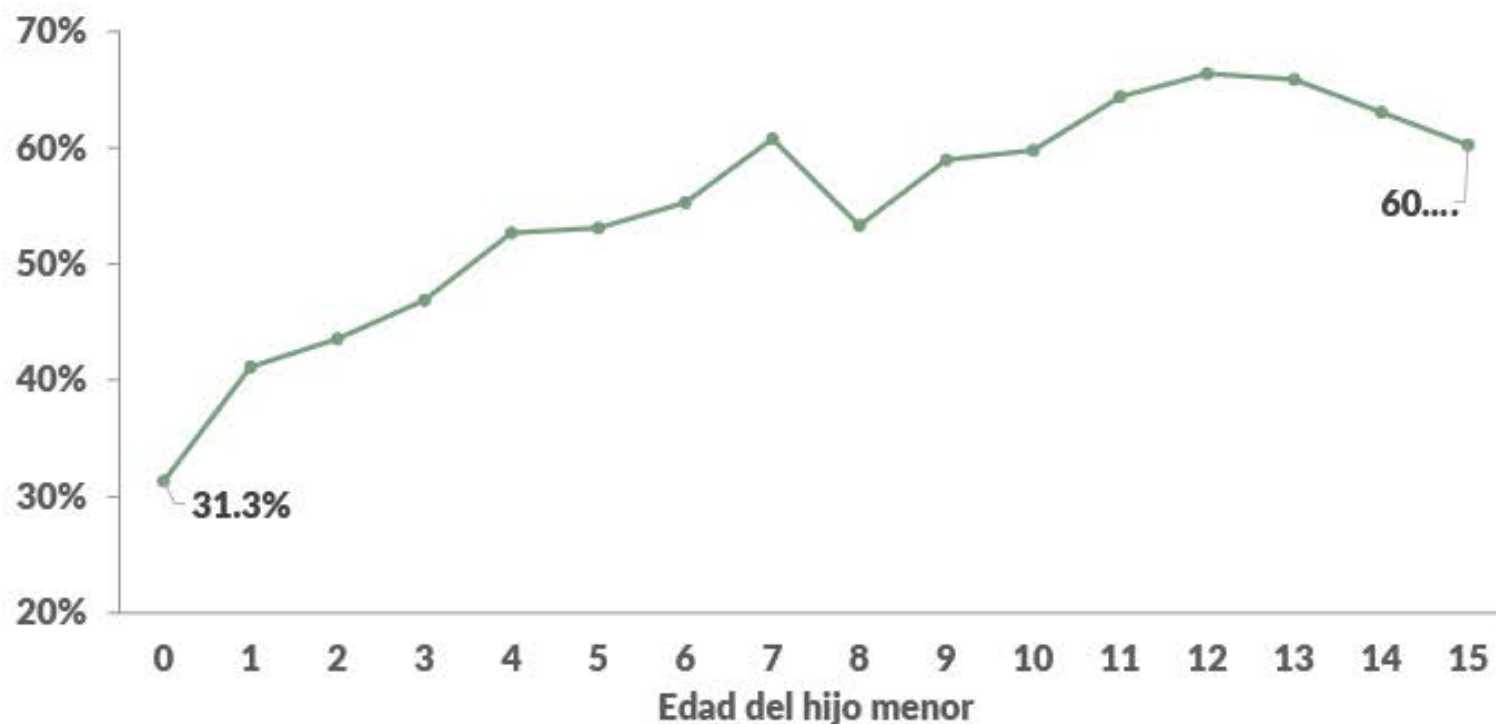


**A medida que aumenta la edad de niñas y niños** disminuye la proporción de padres que considera que su hijo no tiene edad suficiente para asistir.

**La edad del hijo menor influye en la decisión de la madre de participar en la fuerza laboral.**

## Tasa de participación laboral de madres del de acuerdo a la edad hijo menor

Porcentaje de madres de 14 años o más



## Los efectos del cuidado infantil **en la inserción laboral de la mujer.**



El enviar a los hijos menores de 7 años a centros de cuidado infantil hace que la participación laboral de las madres incremente entre 8 y 11%.

## Conclusiones

- **La participación de las mujeres** sigue siendo menor a la de los hombres.
- **Se observan** pocos cambios en el mercado laboral de 2001 a 2014.
- **La principal causa** por la cual las mujeres no participan en la fuerza laboral se relaciona a los quehaceres del hogar.
- **Existe una brecha** de ingresos entre hombres y mujeres, a favor de los hombres.
- **No solo hay diferencias** entre hombres y mujeres, sino entre mujeres según su condición de madre.
- **Las mujeres que son madres** reciben menores ingresos, trabajan menos horas y están más en la informalidad en comparación a las mujeres sin hijos.
- **El cuidado infantil** es una alternativa para promover la inserción laboral de las mujeres que son madres.

## Recomendaciones

- **Promover la flexibilidad** del mercado laboral a través de la incorporación de esquemas de medio tiempo, que permitan a las mujeres incorporarse en empleos flexibles donde gocen de las prestaciones de ley.
- **Revisar los horarios** de atención de los centros de servicios de cuidado infantil.
- **Impulsar campañas** de comunicación sobre la importancia de la asistencia de las niñas y niños a centros de cuidado infantil.
- **Evaluar la calidad** de los centros de cuidado infantil, para demostrar a las familias el impacto de que sus hijas e hijos asistan.
- **Garantizar una oferta** adecuada de servicios de cuidado para adultos mayores.
- **Promover medidas** a favor de la igualdad de género en las empresas.



# RED FUNIDES

## Cooperación Bilateral



### Diamante



### Platino



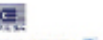
### Oro



### Plata



### Bronce



... y la membresía de FUNIDES

**FUNIDES**

FUNDACION NICARAGUENSE PARA EL  
DESARROLLO ECONOMICO Y SOCIAL