



CLACDS
Centro Latinoamericano
para la Competitividad y
el Desarrollo Sostenible

*Latin American Leadership.
Global Competitiveness.*

ÍNDICE DE PROGRESO SOCIAL

2016

¿Dónde y cómo
queremos vivir?



**En una comunidad sana,
limpia y segura**

Ubicada en ciudades incluyentes y eficientes.





Con buena infraestructura...

Y efectivos sistemas de transporte ...





Además, impulsada por energía limpia



Siendo seguras, confiables y creativas



Conectadas e inteligentes



Y preocupadas por el medio ambiente.

**Sí, para muchos esta es la realidad,
pero para otros es distinta...**





Y la mayoría de las veces no vemos la dualidad en la que vivimos.

Una iniciativa colaborativa



Con apoyo metodológico de la academia



HARVARD
BUSINESS SCHOOL



MIT Sloan
MANAGEMENT



CLACDS
Centro Latinoamericano
para la Competitividad y
el Desarrollo Sostenible

Profesores de excelencia



**Professor Michael E. Porter
Chair**

Bishop William Lawrence
University Professor at the
Harvard Business School.



Professor Scott Stern

School of Management
Distinguished Professor
of Technological
Innovation,
Entrepreneurship and
Strategic Management,
MIT



**HARVARD
BUSINESS SCHOOL**

**INSTITUTE FOR STRATEGY
AND COMPETITIVENESS**



**MIT Sloan
MANAGEMENT**

INCAE es el socio regional de las iniciativas IPS



CLACDS

Centro Latinoamericano
para la Competitividad y
el Desarrollo Sostenible



México
Centro América
Ecuador

Decisiones basadas en datos

“En una sociedad cada vez más orientada a la medición del desempeño, tener las métricas correctas importa mucho. Lo que medimos afecta lo que decidimos y hacemos. Si usamos malas mediciones, impulsaremos las prioridades equivocadas”

*Mismeasuring Our Lives, Joseph Stiglitz,
Amartya Sen, and Jean-Paul Fitoussi*

¿Qué es el progreso social?

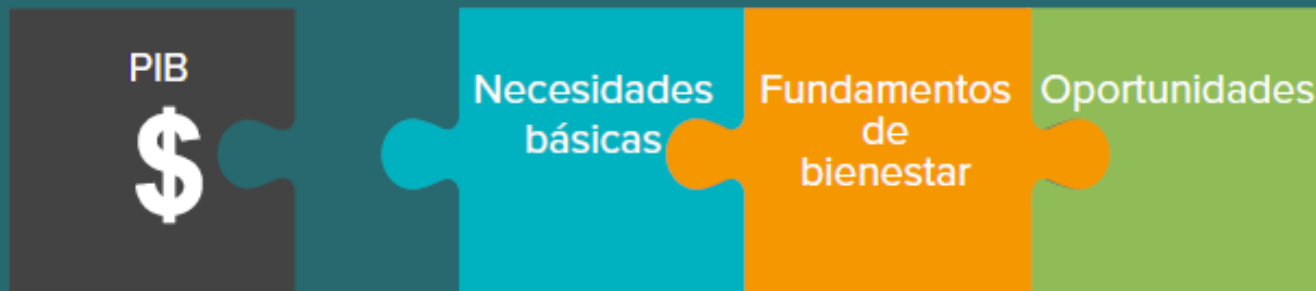
UNA DEFINICIÓN CONCEPTUAL...

Progreso Social es la capacidad de una nación de satisfacer las **necesidades básicas** de su población, de establecer la infraestructura e instrumentos que le permite **mejorar la calidad de vida** de sus ciudadanos y comunidades y de crear un ambiente propicio para que todos tengan la oportunidad de **alcanzar su pleno potencial**.

¿Para qué un ÍNDICE DE PROGRESO SOCIAL?

El Índice de Progreso Social nos permite evaluar la eficacia con la que el éxito económico de un país se traduce en Progreso Social.

PIB + IPS = CRECIMIENTO INCLUSIVO



Índice de Progreso Social: Principios de Diseño



Indicadores Sociales y Ambientales

Indicadores
de Resultados

Indicadores Relevantes

Accionables

Un modelo de 3 dimensiones y 12 componentes

El PIB provee una imagen incompleta del desarrollo humano y social. Las complejidades del siglo XXI requieren una nueva medida de progreso como complemento al PIB.



Doce componentes temáticos para obtener una visión granular y multifacética del bienestar

Índice de Progreso Social

Necesidades Humanas Básicas

Nutrición y Asistencia Médica Básica

¿La gente tiene acceso a suficiente comida?

¿La gente recibe cuidados médicos básicos?

Agua y Saneamiento

¿Puede la gente tener condiciones básicas de salubridad?

Vivienda

¿La gente tiene acceso a una vivienda adecuada y con condiciones básicas para habitar?

Seguridad Personal

¿La gente se puede sentir segura?

Fundamentos del Bienestar

Acceso a Conocimientos Básicos

¿La gente tiene el nivel educativo básico para mejorar su vida?

Acceso a la Información y las comunicaciones

¿La gente puede libremente informarse y comunicarse con el resto del mundo?

Salud y Bienestar

¿La gente tiene una vida larga y sana?

Calidad Medioambiental

¿El país está usando sus recursos de manera sostenible?

Oportunidades

Derechos Personales

¿La gente es libre de restricciones para ejercer sus derechos personales?

Libertad Personal y de Elección

¿La gente es libre de restricciones para ejercer sus decisiones personales?

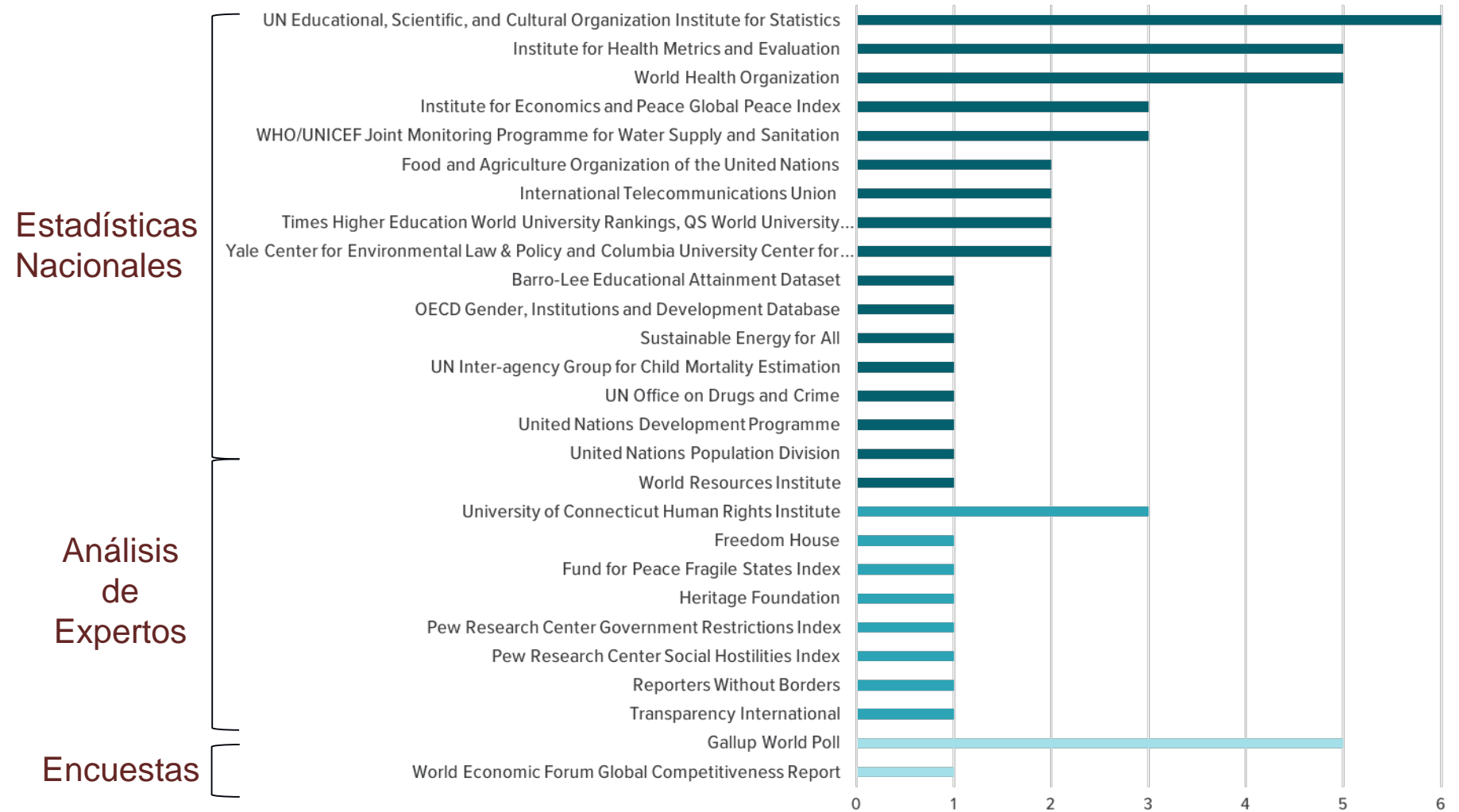
Tolerancia e Inclusión

¿Nadie es excluido de la oportunidad de ser un miembro productivo de la sociedad?

Acceso a Educación Superior

¿La gente tiene la oportunidad de tener estudios de nivel superior?

Fuentes de datos



Modelo del Índice de Progreso Social (53 Indicadores)

Necesidades Humanas Básicas

Fundamentos del Bienestar

Oportunidades

Nutrición y Cuidados Médicos

Básicos

- Desnutrición
- Intensidad del déficit alimentario
- Tasa de mortalidad materna
- Tasa de mortalidad infantil
- Muertes por enfermedades infecciosas

Agua y Saneamiento

- Acceso a agua potable
- Acceso rural a fuentes de agua mejoradas
- Acceso a infraestructura de saneamiento mejorada

Vivienda

- Disponibilidad de vivienda accesible
- Acceso a energía eléctrica
- Calidad del suministro eléctrico
- Muertes atribuibles a la contaminación del aire en los hogares

Seguridad Personal

- Tasa de homicidios
- Nivel de crímenes violentos
- Criminalidad percibida
- Terror político
- Muertes en accidentes de tráfico

Acceso a Conocimientos Básicos

- Tasa de alfabetización en adultos
- Matriculación en educación primaria
- Matriculación en educación secundaria a nivel inicial
- Matriculación en educación secundaria a nivel bachillerato
- Paridad de género en educación secundaria

Acceso a Información y Comunicaciones

- Suscriptores de telefonía móvil
- Usuarios de Internet
- Libertad de Prensa

Salud y Bienestar

- Esperanza de vida a los 60 años
- Mortalidad prematura por enfermedades no contagiosas
- Tasa de obesidad
- Tasa de suicidio

Calidad Medioambiental

- Muertes atribuibles a la contaminación atmosférica
- Tratamiento de aguas residuales
- Emisiones de gases de efecto invernadero
- Hábitat y biodiversidad

Derechos Personales

- Derechos políticos
- Libertad de expresión
- Libertad de reunión y asociación
- Libertad de movimiento
- Derecho a la propiedad privada

Libertad Personal y de Elección

- Libertad para decidir sobre su vida
- Libertad de culto
- Matrimonio adolescente
- Satisfacción de la demanda de métodos anticonceptivos
- Corrupción

Tolerancia e Inclusión

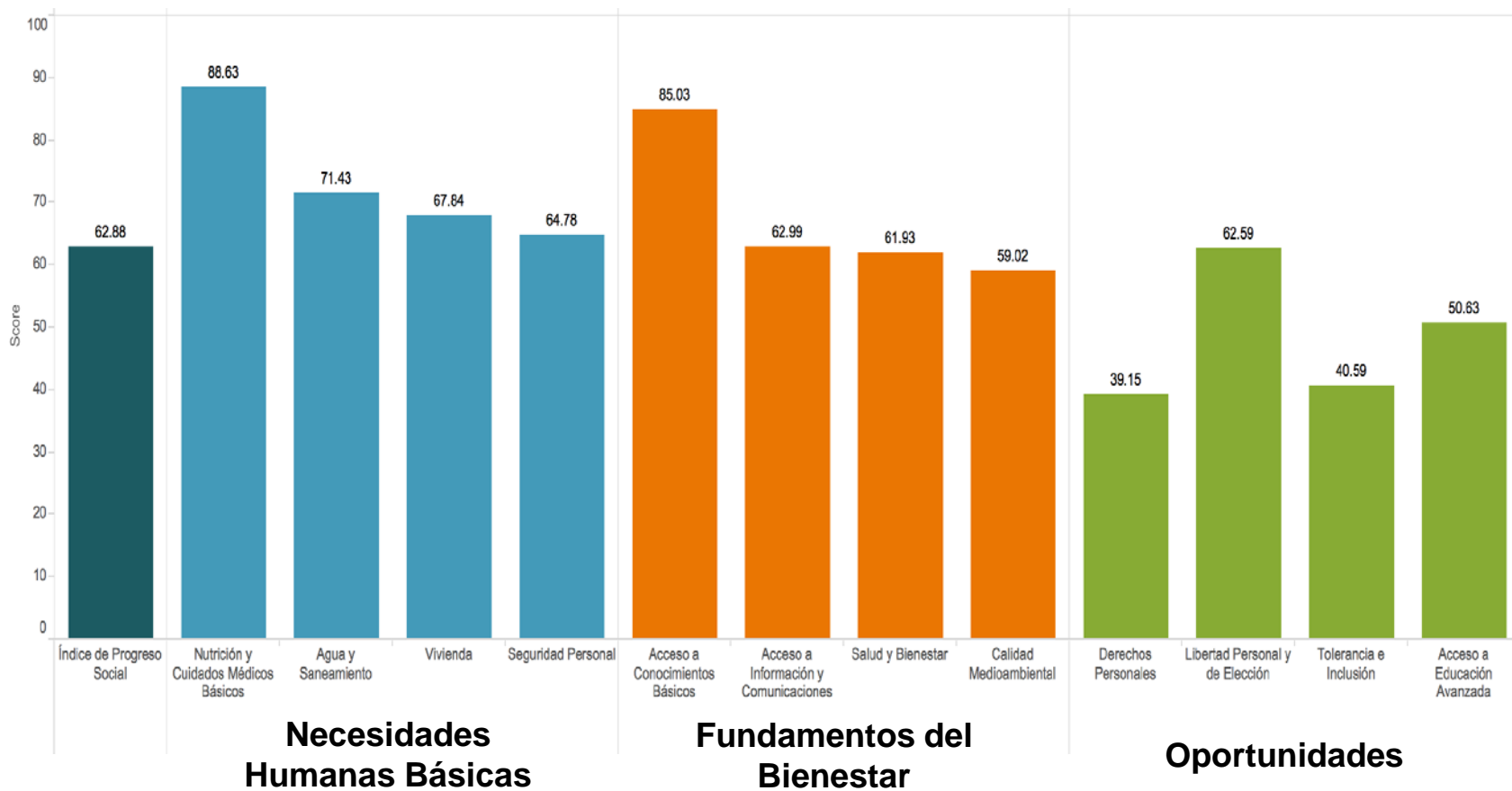
- Tolerancia hacia los inmigrantes
- Tolerancia hacia los homosexuales
- Discriminación y violencia contra las minorías
- Tolerancia religiosa
- Redes de apoyo en la comunidad

Acceso a Educación Superior

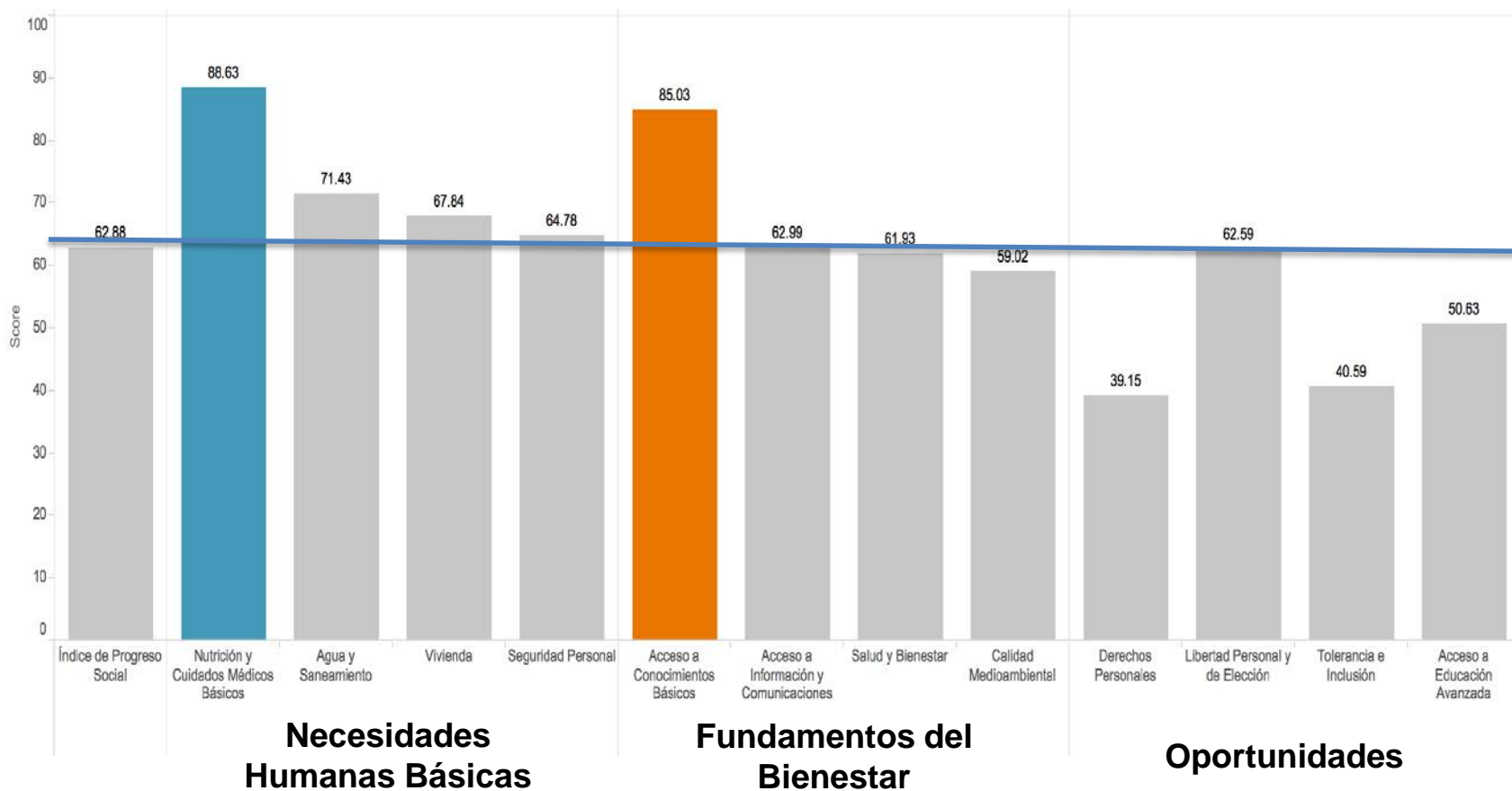
- Años de educación superior
- Años promedio de escolaridad de las mujeres
- Inequidad en la obtención de educación
- Número de universidades de rango mundial
- Porcentaje de estudiantes de educación superior matriculados en universidades de rango mundial

¿Qué nos dice el Índice de Progreso Social del mundo?

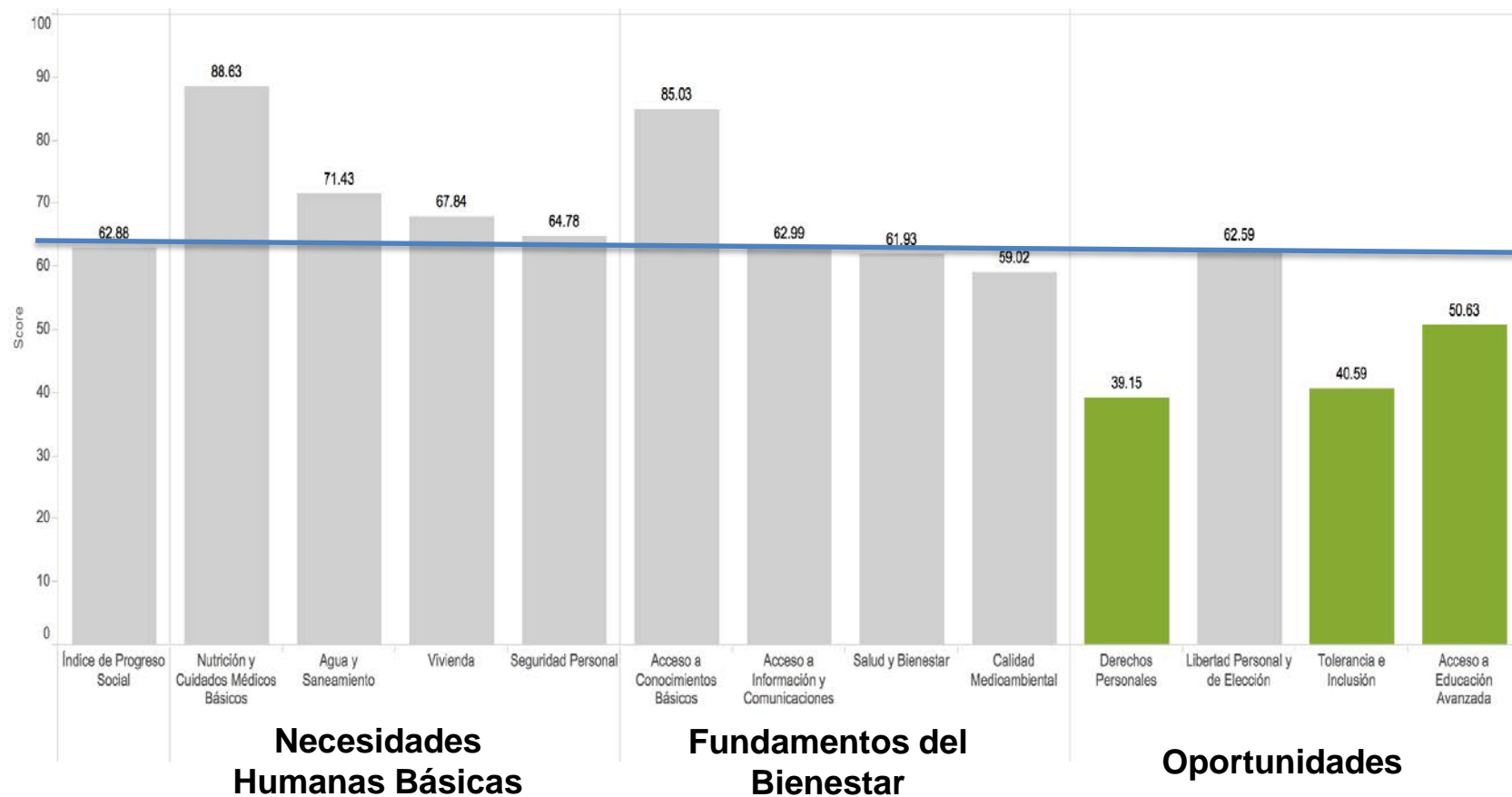
Si el mundo fuera un país, su Índice de Progreso Social lo pondría entre Kirguistán y Mongolia



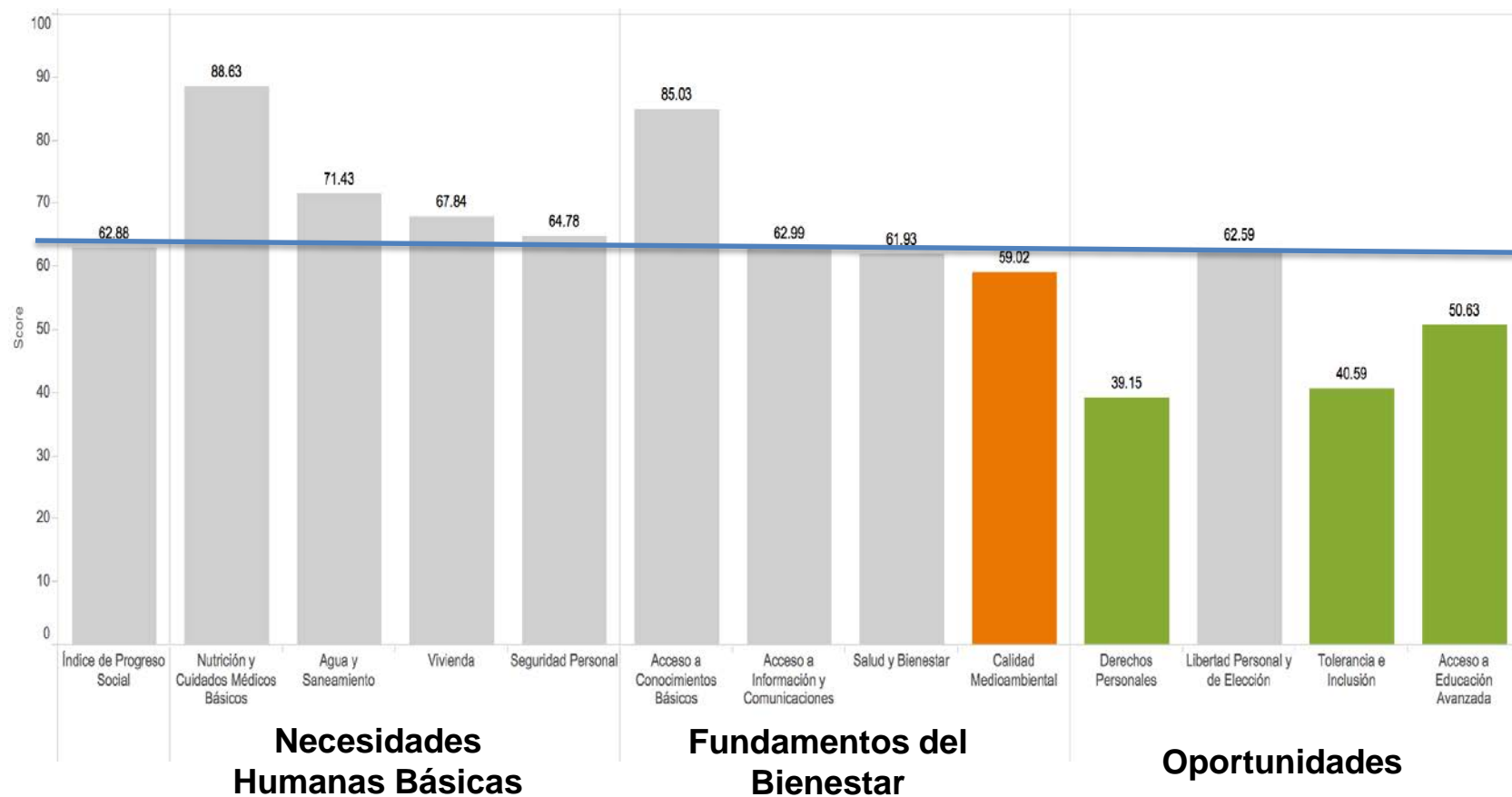
El mundo presenta avances importantes en los temas impulsados por los Objetivos del Milenio



Pero presenta rezagos en aspectos como Derechos Personales, Tolerancia e Inclusión y Educación Superior

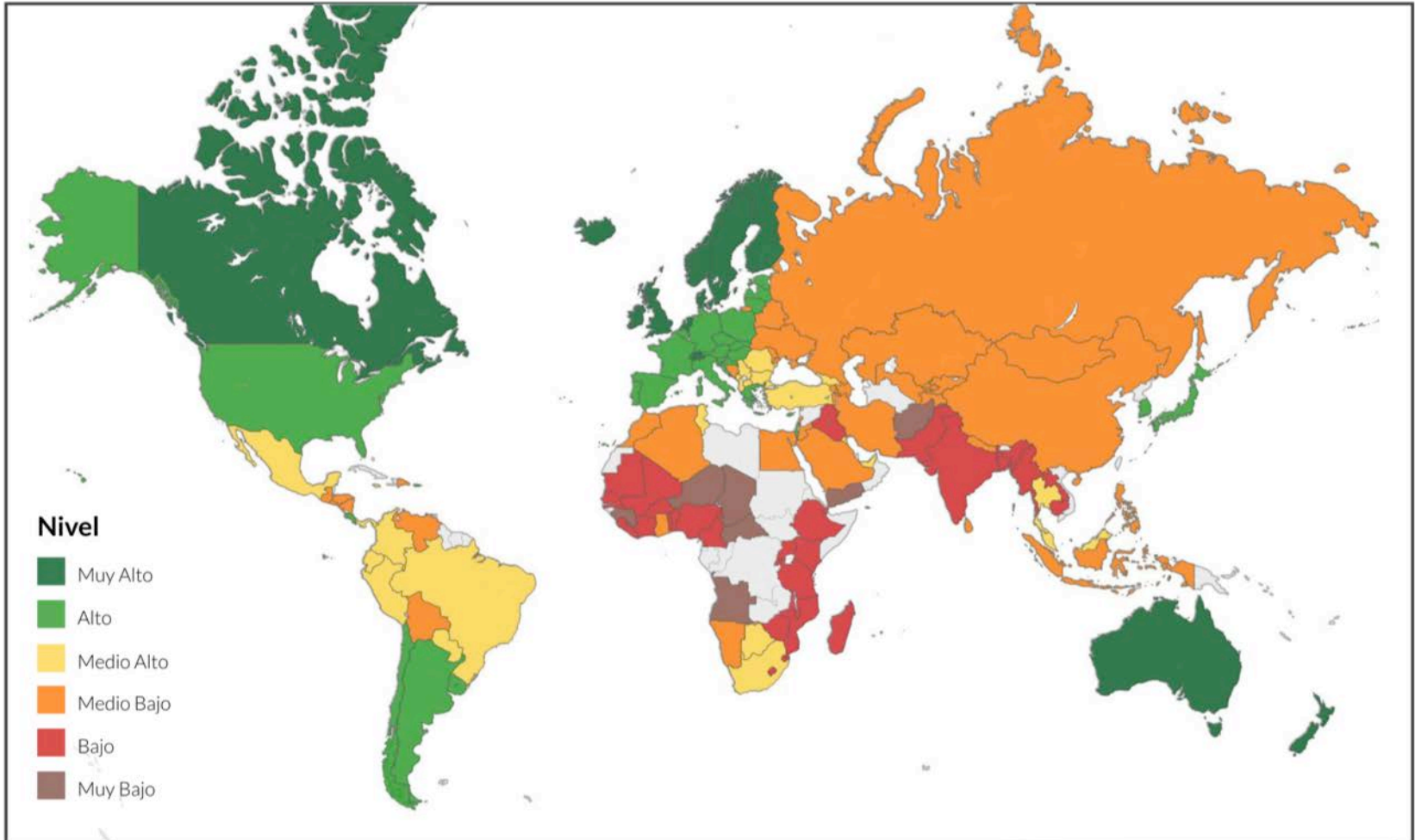


Y aunque no es el área de peor rendimiento, la Calidad Medioambiental es uno de los retos pendientes



¿Qué nos dice el Índice de Progreso Social de los países?

Mapa de resultados índice de progreso social 2016 IPS Promedio: 62.88 pts



Primeros 10

	País	PIB PPP per capita	IPS
1	Finlandia	\$39,285.52	90.09
2	Canada	\$42,105.87	89.49
3	Dinamarca	\$42,855.74	89.39
4	Australia	\$42,588.08	89.13
5	Suiza	\$54,826.12	88.87
6	Suecia	\$43,609.06	88.8
7	Noruega	\$63,420.68	88.7
8	Holanda	\$45,794.01	88.65
9	Reino Unido	\$37,213.54	88.58
10	Islandia	\$40,395.76	88.45

Últimos 10

	País	PIB PPP per capita	IPS
124	Liberia	\$780.55	45.07
125	Sierra Leona	\$1,658.21	44.22
126	Etiopia	\$1,290.09	43.5
127	Yemen	\$3,629.54	41.76
128	Guinea	\$1,184.68	41.66
129	Niger	\$860.10	41.63
130	Angola	\$7,488.00	39.7
131	Chad	\$1,977.64	36.38
132	Afghanistan	\$1,833.03	35.89
133	Rep. Centro Africana	\$736.36	30.03

Posición	País	IPS	Posición	País	IPS
1	Finlandia	90.09	26	Corea del Sur	80.92
2	Canadá	89.49	27	Chipre	80.75
3	Dinamarca	89.39	28	Uruguay	80.12
4	Australia	89.13	29	Costa Rica	80.12
5	Suiza	88.87	30	Polonia	79.76
6	Suecia	88.80	31	Eslovaquia	78.96
7	Noruega	88.70	32	Grecia	78.27
8	Países Bajos	88.65	33	Croacia	77.68
9	Reino Unido	88.58	34	Lituania	76.94
10	Nueva Zelanda	88.45	35	Hungría	76.88
11	Islandia	88.45	36	Letonia	76.19
12	Irlanda	87.94	37	Israel	75.32
13	Austria	86.60	38	Argentina	75.20
14	Japón	86.54	39	Emiratos Árabes Unidos	73.69
15	Alemania	86.42	40	Mauricio	73.24
16	Bélgica	86.19	41	Panamá	73.02
17	España	85.88	42	Rumania	72.23
18	Francia	84.79	43	Bulgaria	72.14
19	Estados Unidos	84.62	44	Jamaica	71.94
20	Eslovenia	84.27	45	Kuwait	71.84
21	Portugal	83.88	46	Brasil	71.70
22	República Checa	82.80	47	Serbia	71.55
23	Estonia	82.62	48	Colombia	70.84
24	Italia	82.49	49	Perú	70.09
25	Chile	82.12	50	Malasia	70.08

Posición	País	IPS	Posición	País	IPS
51	México	70.02	76	Kazajistán	63.86
52	Albania	69.78	77	Azerbaiyán	63.75
53	Ecuador	69.56	78	Nicaragua	63.03
54	Georgia	69.17	79	Kirguistán	62.91
55	Montenegro	68.17	80	Mongolia	62.80
56	Túnez	68.00	81	Venezuela	62.60
57	Macedonia	67.88	82	Indonesia	62.27
58	Turquía	67.82	83	Sri Lanka	62.21
59	Sudáfrica	67.60	84	China	62.10
60	Paraguay	67.44	85	Namibia	62.01
61	Tailandia	67.43	86	Marruecos	61.92
62	Botsuana	67.03	87	Guatemala	61.68
63	Ucrania	66.43	88	Argelia	61.18
64	El Salvador	66.36	89	Egipto	60.74
65	Arabia Saudita	66.30	90	Honduras	60.64
66	Bielorrusia	66.18	91	Uzbekistán	60.49
67	Armenia	66.05	92	Ghana	60.37
68	Filipinas	65.92	93	Irán	59.45
69	Bosnia y Herzegovina	65.84	94	Tayikistán	58.78
70	República Dominicana	65.65	95	Nepal	57.40
71	Jordania	65.43	96	Senegal	55.64
72	Bolivia	64.73	97	Camboya	54.28
72	Moldavia	64.73	98	India	53.92
74	Líbano	64.42	99	Kenia	53.72
75	Rusia	64.19	100	Malawi	53.44

Posición	País	IPS	Posición	País	IPS
101	Bangladesh	52.73	118	Camerún	47.22
102	Laos	52.54	119	Nigeria	46.49
103	Lesoto	52.39	120	Djibouti	46.30
104	Irak	52.28	121	Mali	46.24
105	Ruanda	51.91	122	Mauritania	46.08
106	Suazilandia	51.76	123	Madagascar	45.91
107	Uganda	50.69	124	Liberia	45.07
108	Benín	50.03	125	Sierra Leona	44.22
109	Tanzania	49.99	126	Etiopía	43.50
110	Myanmar	49.84	127	Yemen	41.76
111	Congo, República del	49.74	128	Guinea	41.66
112	Burkina Faso	49.34	129	Níger	41.63
113	Pakistán	49.13	130	Angola	39.70
114	Zimbabue	49.11	131	Chad	36.38
115	Togo	49.03	132	Afganistán	35.89
116	Costa de Marfil	48.97	133	República Centroafricana	30.03
117	Mozambique	47.96			

Mejor desempeño

más de un camino para un progreso social de clase mundial



- Los países de primer nivel son conocidos por sus fuertes políticas de bienestar y, particularmente entre los países no nórdicos, su multiculturalismo.
- Bajo los estándares globales, estos países tienen un desempeño particularmente bueno en la dimensión de Oportunidades.
- Sin embargo, aún los países más fuertes tienen agendas inconclusas y áreas de mejora.

Casi la mitad de los jóvenes en el mundo viven en países de bajo progreso social

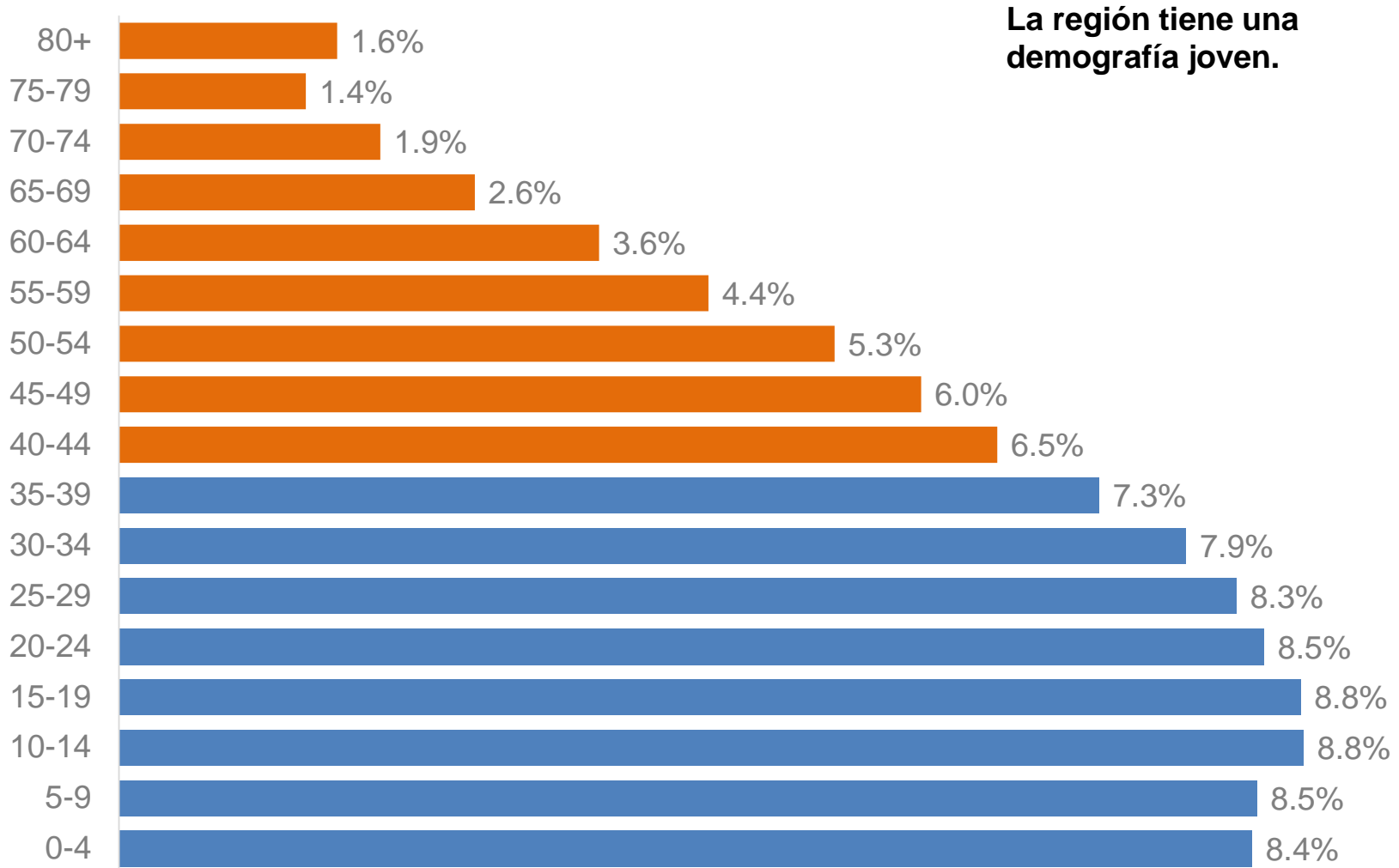


En el mundo hay diferencias en el progreso social entre jóvenes y adultos.

Casi 40% de la población mundial mayor de 55 años vive en países con progreso social medio alto o alto, mientras que en el caso de las personas menores de 25 años esto es cierto solo para el 22%.

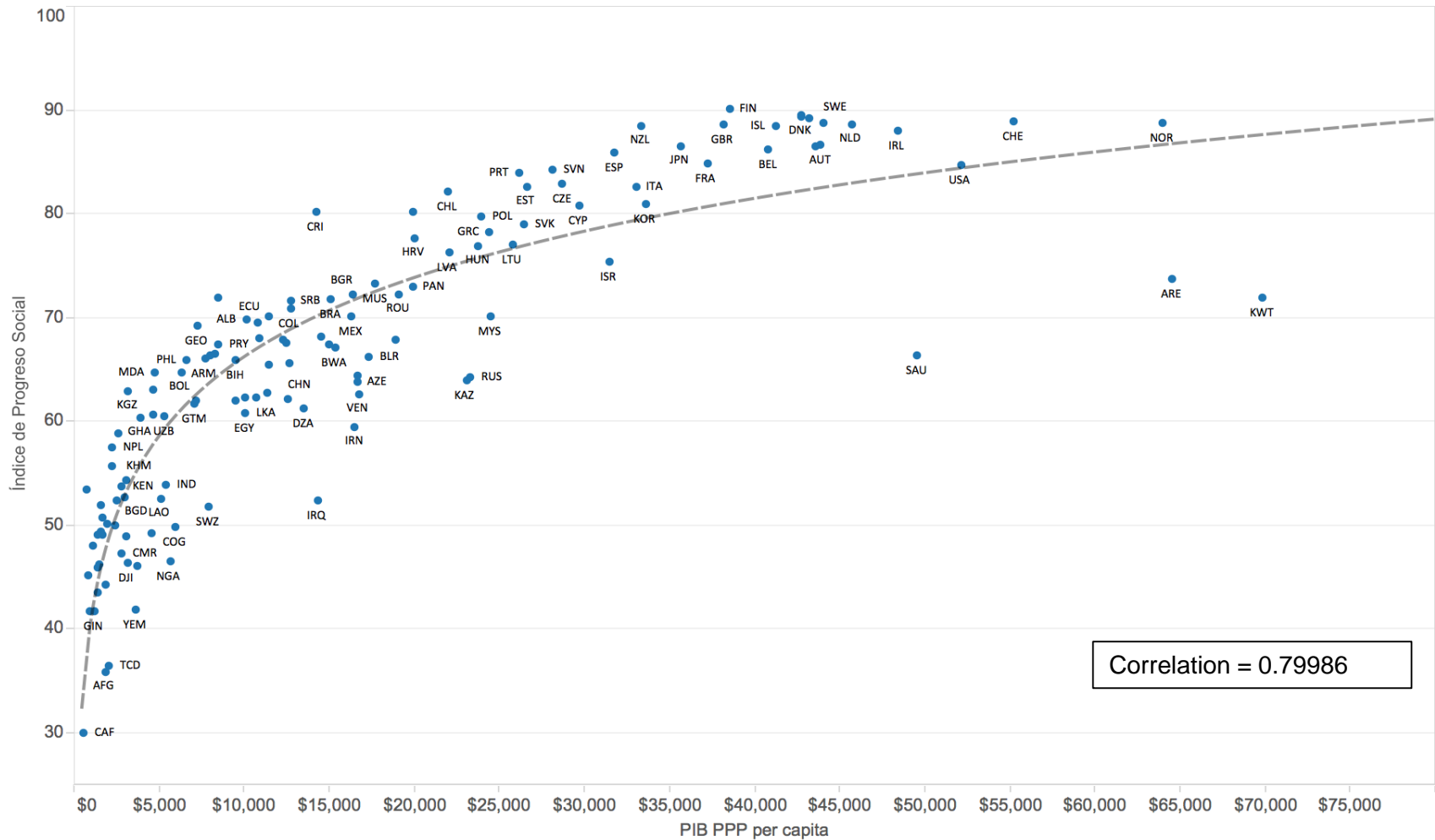
Hoy, es más probable que los jóvenes vivan en países donde no hay acceso a cuidados médicos básicos y agua limpia, lugares menos seguros, menos libres, y menos tolerantes. Esta brecha muestra la necesidad crítica de involucrar a los jóvenes en todos los países para atender las prioridades de bienestar.

Latinoamérica

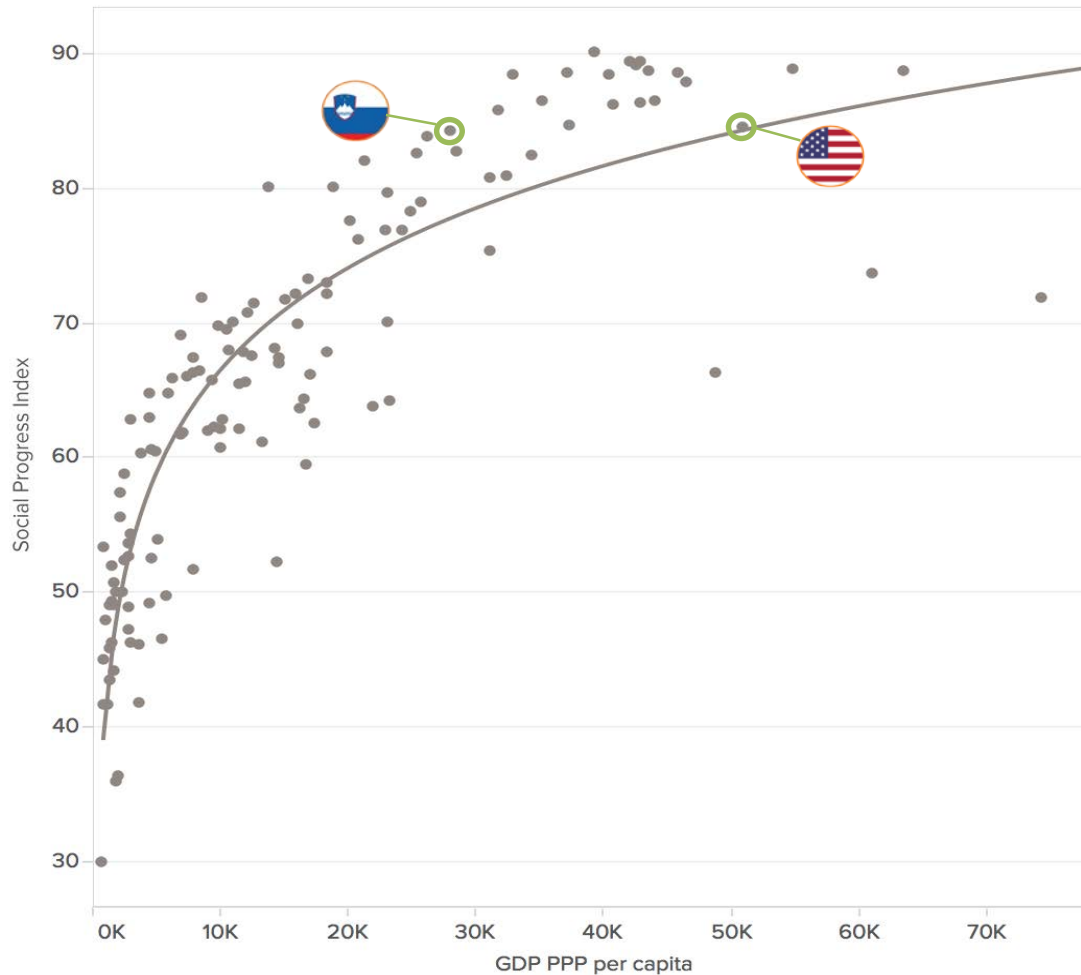


¿Cuál es la relación entre el Índice de Progreso Social y el PIB per cápita?

El progreso social sí aumenta con el PIB per cápita pero el crecimiento económico no es toda la historia

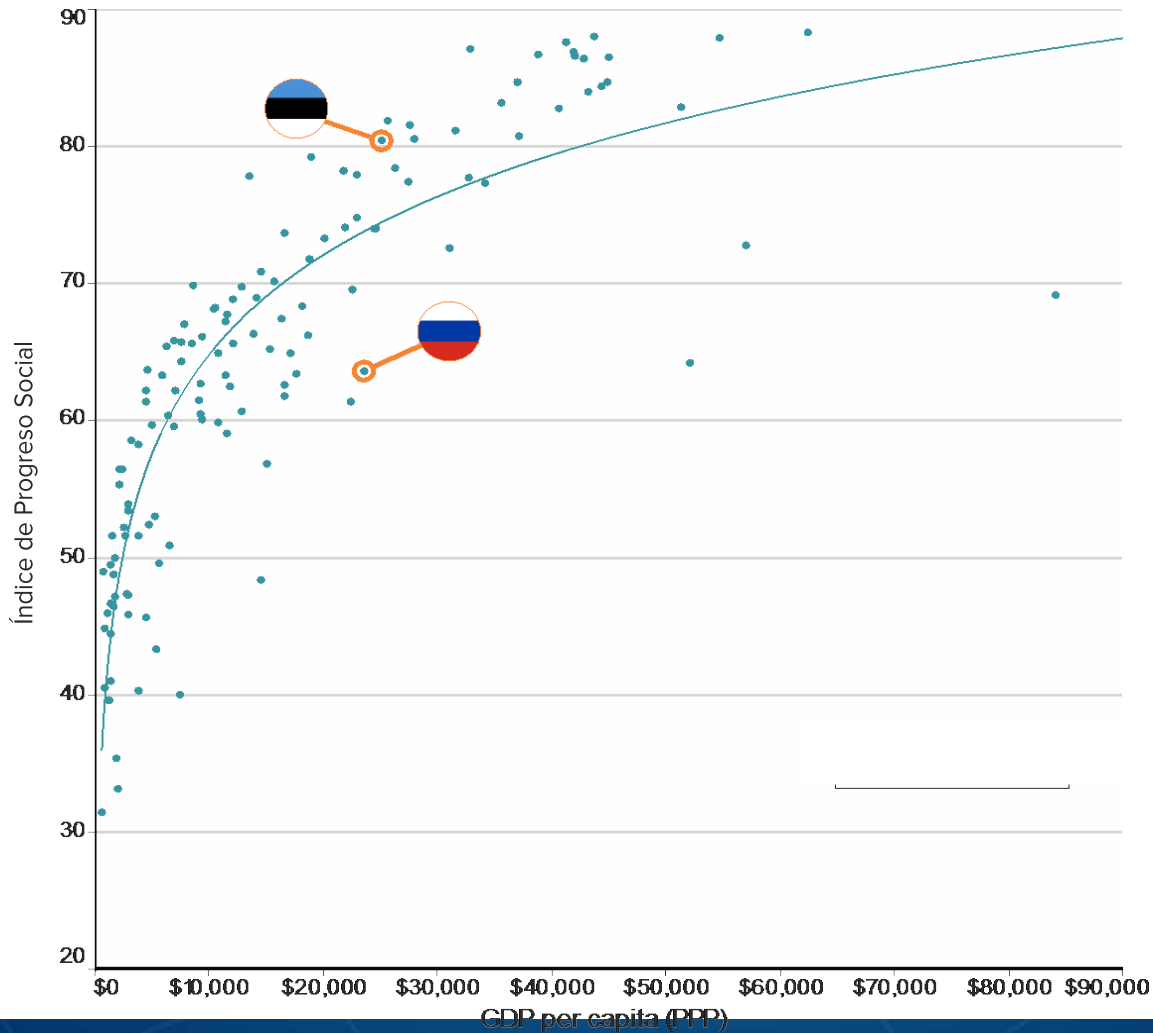


Los países pueden experimentar niveles similares de progreso social, con niveles de PIB per cápita considerablemente diferentes



Eslovenia alcanza un nivel de progreso social (84.27) casi tan alto como Estados Unidos (84.62) pero con un PIB per cápita que es casi la mitad del de Estados Unidos (\$28,153 versus \$52,118).

Mientras que otros países experimentan niveles de progreso social diferentes, a pesar de tener un PIB per cápita similar.



Estonia logra un nivel de progreso social (82.62) mucho más alto que Rusia (64.19) con un nivel de PIB per cápita similar (\$26,612 versus \$23,293)

¿Qué dice el IPS de América Latina?

Al comparar entre regiones, América Latina se encuentra en un cuarto lugar mundial...

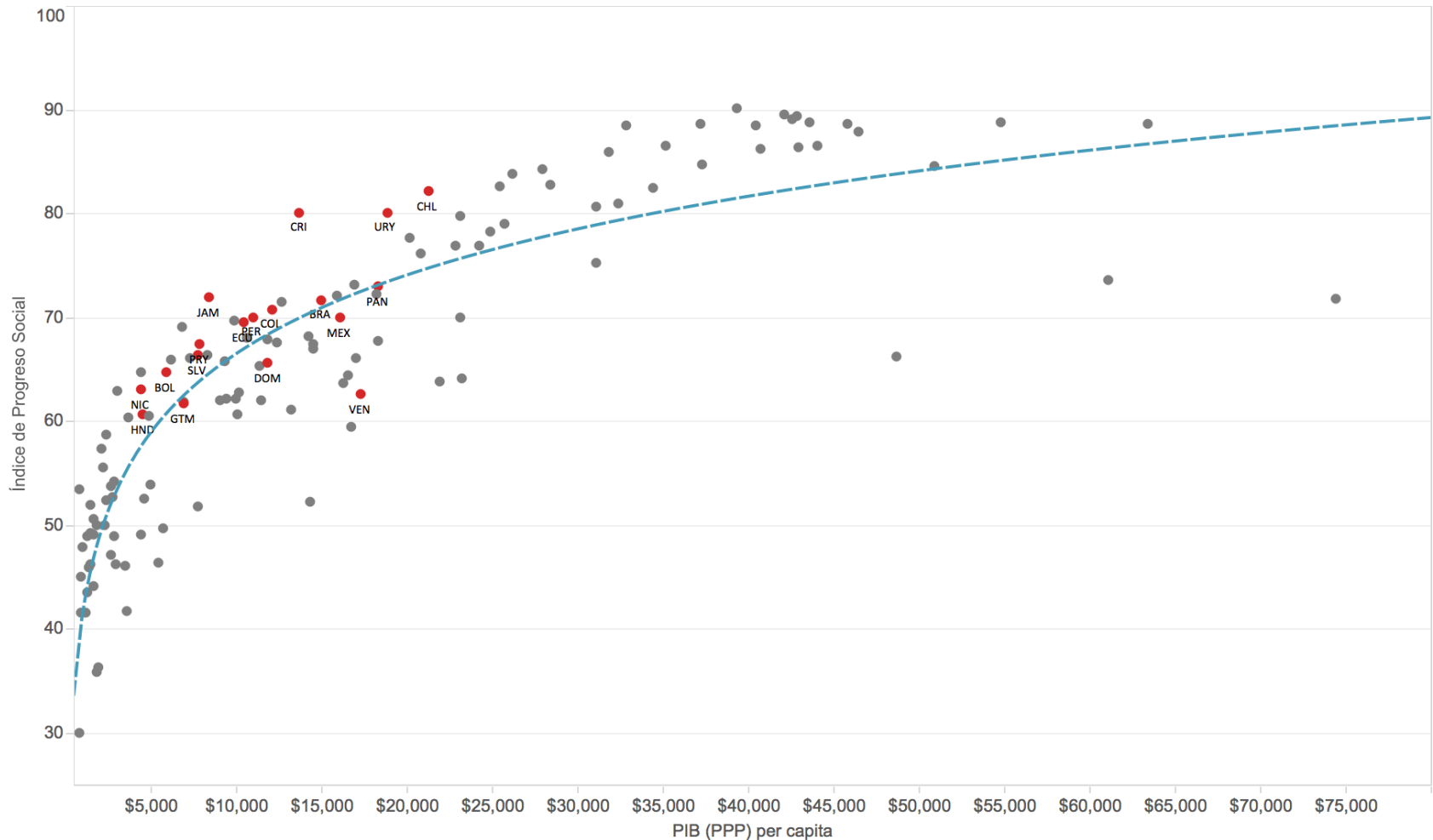
	Sub-Saharan Africa	Central & South Asia	Middle East & North Africa	East Asia & Pacific	non-EU Europe	Latin America & Caribbean	European Union+	North America	Oceania
IPS	49.03	53.42	60.06	64.15	65.82	70.52	84.26	85.11	89.02
Necesidades Humanas Básicas	50.84	64.88	79.20	78.95	81.83	76.54	92.40	93.04	94.60
Fundamentos del Bienestar	58.53	58.16	66.17	69.76	68.70	75.92	85.51	80.65	85.66
Oportunidades	37.73	37.24	34.80	43.73	46.91	59.10	74.86	81.64	86.79
Nutrición y Cuidados Médicos Básicos	69.17	82.75	93.28	93.82	97.87	95.36	99.20	98.85	99.34
Agua y Saneamiento	35.07	58.63	84.68	78.74	88.73	85.71	98.69	98.85	99.98
Vivienda	42.54	57.14	74.87	76.06	78.28	73.06	86.52	90.23	86.66
Seguridad Personal	56.59	60.97	63.98	67.21	62.45	52.03	85.19	84.26	92.44
Acceso a Conocimientos Básicos	60.04	77.07	85.96	93.68	96.42	92.16	97.98	96.21	97.44
Acceso a Información y Comunicaciones	56.32	54.02	61.82	60.36	72.65	72.69	87.49	87.18	89.96
Salud y Bienestar	61.36	54.03	58.12	67.59	48.05	67.09	70.08	63.38	71.26
Calidad Medioambiental	56.40	47.53	58.77	57.41	57.70	71.75	86.51	75.81	83.97
Derechos Personales	40.93	37.69	16.10	21.03	31.04	64.48	83.22	83.60	97.91
Libertad Personal y de Elección	49.36	54.86	56.14	69.62	54.93	66.20	78.15	83.74	87.51
Tolerancia e Inclusión	41.03	26.29	32.02	36.93	37.89	58.64	66.14	72.31	81.37
Acceso a Educación Superior	19.59	30.12	34.93	47.36	63.80	47.07	71.94	86.88	80.38

Pero con rezagos muy claros en Seguridad Personal, Acceso a Educación Superior y Libertad Personal y de Elección

En América Latina Chile, Costa Rica, Uruguay y Argentina destacan por su desempeño en IPS

	País	Nivel de IPS	IPS	Posición Global	PIB (PPP) per capita
1	Chile	Alto	82.12	25	\$21,980
2	Costa Rica	Alto	80.12	28	\$14,232
3	Uruguay	Alto	80.12	28	\$19,924
4	Argentina	Alto	75.2	38	*
5	Panamá	Medio Alto	73.02	41	\$19,934
6	Jamaica	Medio Alto	71.94	44	\$8,467
7	Brasil	Medio Alto	71.7	46	\$15,110
8	Colombia	Medio Alto	70.84	48	\$12,743
9	Peru	Medio Alto	70.09	49	\$11,438
10	México	Medio Alto	70.02	51	\$16,284
11	Ecuador	Medio Alto	69.56	53	\$10,849
12	Paraguay	Medio Alto	67.44	60	\$8,502
13	El Salvador	Medio Bajo	66.36	64	\$7,967
14	Rep. Dominicana	Medio Bajo	65.65	70	\$12,653
15	Bolivia	Medio Bajo	64.73	72	\$6,352
16	Nicaragua	Medio Bajo	63.03	78	\$4,692
17	Venezuela	Medio Bajo	62.6	81	\$16,751
18	Guatemala	Medio Bajo	61.68	87	\$7,112
19	Honduras	Medio Bajo	60.64	90	\$4,683

La mayoría de los países de América Latina han logrado ser eficientes en transformar crecimiento económico en progreso social



AL Comparar a los 5 mejores países de América latina contra los últimos 10 países que ingresaron a la OCDE

	Eslovenia	Rep Checa	Estonia	Eslovaquia	Polonia	Corea del Sur	Hungría	Israel	México	Chile	Costa Rica	Uruguay	Argentina	Panamá
IPS	84.27	82.80	82.62	78.96	79.76	80.92	76.88	75.32	70.02	82.12	80.12	80.12	75.20	73.02
Necesidades Humanas Básicas	93.75	96.17	92.03	93.40	90.97	92.21	90.84	88.85	78.15	88.20	87.43	87.51	82.48	81.21
Fundamentos del Bienestar	83.13	82.57	82.63	80.85	80.15	82.01	77.29	83.33	72.91	82.60	81.45	74.36	76.04	78.54
Oportunidades	75.92	69.66	73.19	62.61	68.16	68.55	62.52	53.78	59.00	75.56	71.48	78.50	67.08	59.31
Nutrición y Cuidados Médicos Básicos	99.45	99.29	99.38	98.79	99.18	99.13	99.00	99.17	96.81	98.07	97.42	97.71	97.29	92.67
Agua y Saneamiento	99.15	99.71	97.75	99.01	97.16	92.49	98.89	100.00	89.42	96.31	93.77	95.82	98.31	84.43
Vivienda	83.53	90.00	87.89	87.11	79.94	86.36	85.82	82.11	76.46	80.55	82.64	82.49	66.59	76.84
Seguridad Personal	92.89	95.68	83.09	88.69	87.59	90.87	79.63	74.10	49.91	77.87	75.88	74.01	67.75	70.91
Acceso a Conocimientos Básicos	98.74	97.92	98.79	95.13	97.85	96.60	96.74	98.18	89.80	96.34	96.67	91.13	94.89	88.05
Acceso a Información y Comunicaciones	84.83	90.35	91.67	90.40	86.59	85.75	83.32	80.33	62.58	84.08	82.39	84.03	80.93	74.79
Salud y Bienestar	65.82	63.90	59.94	61.02	59.29	71.34	51.70	74.96	64.86	67.84	71.63	61.26	64.62	74.36
Calidad Medioambiental	83.13	78.11	80.14	76.86	76.88	74.35	77.39	79.86	74.38	82.16	75.12	61.03	63.73	76.97
Derechos Personales	90.90	75.70	97.73	78.61	82.02	66.28	65.43	37.76	71.70	96.59	88.63	93.18	67.20	70.61
Libertad Personal y de Elección	80.26	77.48	77.75	64.13	71.49	71.09	66.38	70.19	61.77	77.06	76.37	82.68	67.11	64.07
Tolerancia e Inclusión	67.83	57.42	48.33	50.22	52.20	60.82	53.47	34.02	48.36	71.88	68.70	82.32	74.33	61.52
Acceso a Educación Superior	64.68	68.03	68.96	57.50	66.95	75.99	64.78	73.15	54.18	56.71	52.21	55.81	59.67	41.04

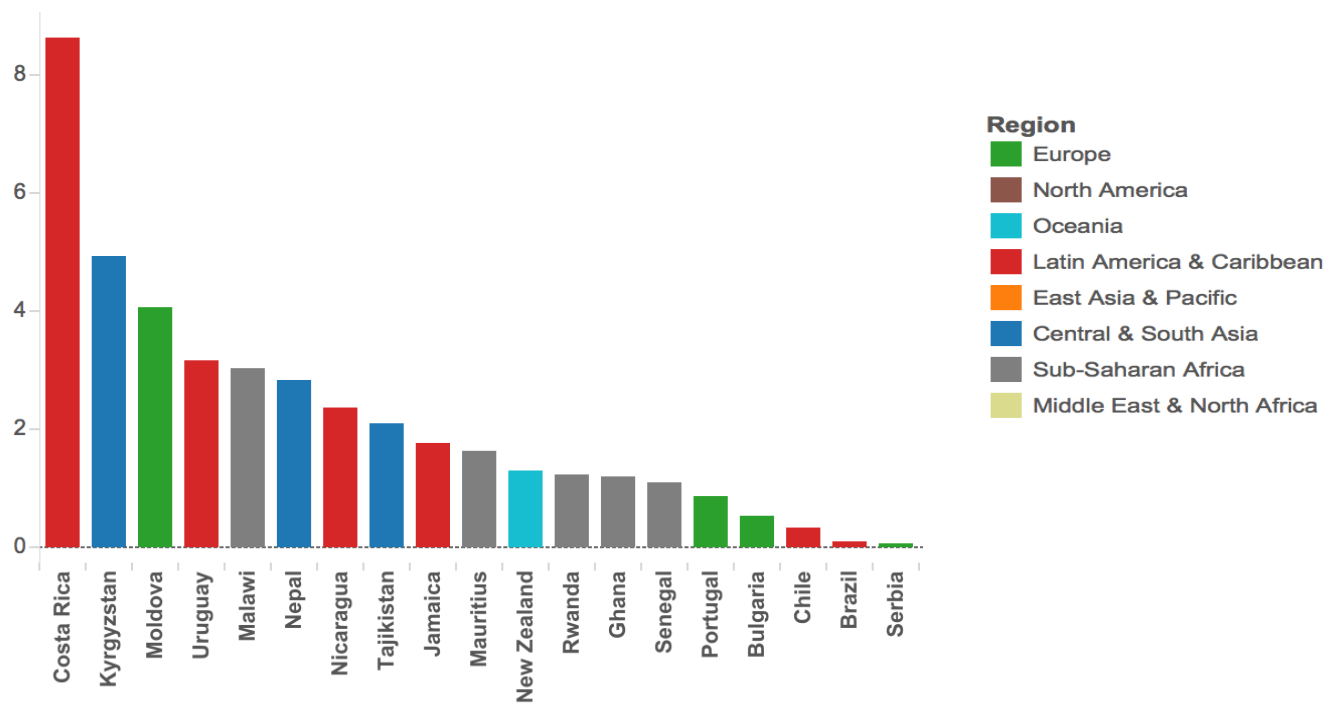
Se observa que los países líderes en la región aún tienen brechas que disminuir en Educación Superior, Calidad Medioambiental y Acceso a Información y Comunicaciones

Rendimiento en progreso social superior o inferior respecto a pares económicos

El rendimiento de un país se mide en comparación con un grupo de 15 países con PIB per cápita (PPA) similar, utilizando un promedio de 4 años. Las 2 siguientes diapositivas muestran países que tienen un desempeño superior o inferior con respecto a sus grupos correspondientes.

Países con un rendimiento superior en progreso social en relación con su PIB per cápita (PPP) *

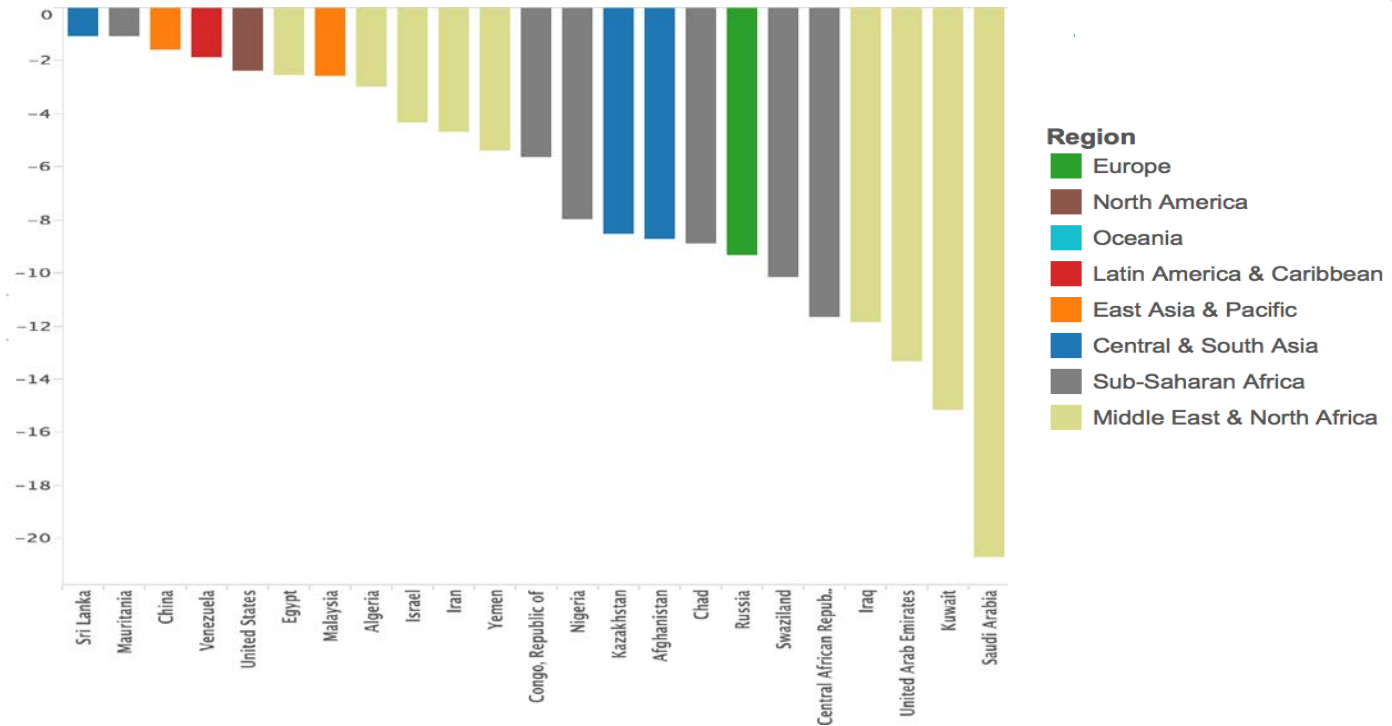
Un rendimiento superior puede significar muy buenos resultados en progreso social (ej., Costa Rica, Nueva Zelanda, Ruanda).



El rendimiento superior relativo de algunos países puede ser una señal de declive económico más que de éxito en la creación de progreso social (ej., Moldavia, Kirguistán).

Países con un rendimiento inferior en progreso social en relación con su PIB per cápita (PPP)*

Países ricos en recursos naturales y países afectados por conflictos tienen un rendimiento inferior.



Pero también lo hace una de las principales naciones industrializadas del mundo, Estados Unidos.

Rendimiento por país— análisis de fortalezas y debilidades

Índice de Progreso Social (2016)
PIB PPA per cápita (2014)

Puntaje/Valor Posición
84.62 19/133
 \$52,118 8/133

Estados Unidos



Necesidades Humanas Básicas 92.81 21 ●

Nutrición y Cuidados Médicos Básicos 98.81 37 ●

Desnutrición (% pob.)	5.00	1	●
Intensidad del déficit alimentario (Calorías/persona desnutrida)	8.00	1	●
Tasa de mortalidad materna (muertes/100,000 nacidos vivos)	13.75	41	●
Tasa de mortalidad infantil (muertes/1,000 nacidos vivos)	6.50	36	○
Muertes por enfermedades infecciosas (muertes/100,000)	31.34	37	●

Agua y Saneamiento 98.78 27 ○

Acceso a agua potable (% de pob.)	98.64	30	○
Acceso rural a fuentes de agua mejoradas (% de pob.)	98.16	46	●
Acceso a infraestructura de saneamiento mejorada (% de pob.)	99.99	10	●

Vivienda 90.35 7 ●

Disponibilidad de vivienda accesible (% satisfecho)	62.19	19	●
Acceso a energía eléctrica (% de pob.)	100.00	1	●
Calidad del suministro eléctrico (1=baja; 7=alta)	6.44	13	●
Muertes atribuibles a la contaminación del aire en los hogares (muertes/100,000)	0.00	1	●

Seguridad Personal 83.31 27 ●

Tasa de homicidios (muertes/100,000)	3.82	69	●
Nivel de crímenes violentos (1=bajo; 5=alto)	1.00	1	●
Criminalidad percibida (1=baja; 5=alta)	2.00	2	●
Terror político (1=bajo; 5=alto)	3.00	68	●
Muertes en accidentes de tráfico (muertes/100,000)	10.60	40	●

Fundamentos del Bienestar 80.30 32 ●

Acceso a Conocimientos Básicos 95.82 40 ●

Tasa de alfabetización en adultos (% de pob. 15+)	n/a	n/a	●
Matriculación en educación primaria (% de niños)	92.78	73	●
Matriculación en educación secundaria a nivel inicial (% de pob)	101.44	1	●
Matriculación en educación secundaria a nivel bachillerato (% de pob.)	90.67	53	●
Paridad de género en educación secundaria (niñas/niños)	1.01	19	●

Acceso a Información y Comunicaciones 87.35 19 ○

Suscriptores de telefonía móvil (suscripciones/100 personas)	110.20	1	●
Usuarios de Internet (% de pob.)	87.36	10	●
Libertad de Prensa (0=más libre; 100 = menos libre)	24.41	38	●

Salud y Bienestar 62.30 69 ●

Esperanza de vida a los 60 años	23.09	30	●
Mortalidad prematura por enfermedades no contagiosas (probabilidad de muerte)	14.25	35	●
Tasa de obesidad (% de pob.)	32.80	129	●
Tasa de suicidio (muertes/100,000)	11.85	88	●

Calidad Medioambiental 75.73 36 ●

Muertes atribuibles a la contaminación atmosférica (muertes/100,000)	17.16	24	●
Tratamiento de aguas residuales (% de aguas residuales)	50.44	37	●
Hábitat y Biodiversidad (0=ninguna protección; 100=protección alta)	79.35	75	●
Emisiones de gases de efecto invernadero (equivalentes de CO2 por PIB)	392.70	60	●

Oportunidades 80.75 13 ●

Derechos Personales 82.03 26 ●

Derechos políticos (1=todos los derechos; 7=ningún derecho)	1.00	1	●
Libertad de expresión (0=baja; 2=alta)	2.00	1	●
Libertad de reunión y asociación (0=baja; 2=alta)	1.00	47	●
Libertad de movimiento (0=baja; 4=alta)	3.00	75	●
Derecho a la propiedad privada (0=ninguno; 100=todos)	80.00	17	●

Libertad Personal y de Elección 83.12 16 ○

Libertad de decidir sobre su vida (% satisfecho)	84.74	30	●
Libertad de culto (1=baja; 4=alta)	3.00	58	●
Matrimonio adolescente	0.03	32	●
Satisfacción de la demanda de métodos anticonceptivos (% de mujeres)	84.70	13	●
Corrupción (0=alta; 100=baja)	76.00	14	●

Tolerancia e Inclusión 71.02 21 ●

Tolerancia hacia los inmigrantes (0=baja; 100=alta)	74.30	28	○
Tolerancia hacia los homosexuales (0=baja; 100=alta)	73.53	17	○
Discriminación y violencia contra las minorías (0=baja; 10=alta)	5.00	38	○
Tolerancia religiosa (1=baja; 4=alta)	3.00	49	●
Redes de apoyo en la comunidad	90.08	27	○

Acceso a Educación Superior 86.82 2 ●

Años de educación superior	1.86	3	●
Años promedio de escolaridad de las mujeres	15.06	7	●
Inequidad en la obtención de educación (0=baja; 1=alta)	0.05	28	●
Número de universidades de rango mundial	197.00	1	●
Porcentaje de estudiantes de educación superior matriculados en universidades de rango mundial	18.11	39	●

● Desventaja relativa ○ Menos de un punto debajo del neutro ● Neutral ○ Menos de un punto encima del neutro ● Ventaja Relativa

Fortalezas y debilidades son relativas a 15 países con PIB per cápita similar: Arabia Saudita, Suiza, Irlanda, Países Bajos, Austria, Suecia, Alemania, Dinamarca, Australia, Canadá, Emiratos Árabes Unidos, Bélgica, Islandia, Finlandia, Noruega

Índice de Progreso Social (2016)
PIB PPA per cápita (2014)

Puntaje/Valor Posición
73.02 41/133
 \$19,934 45/133

Panamá



Necesidades Humanas Básicas **81.21** **62** ●

Nutrición y Cuidados Médicos Básicos **92.67** **77** ●

Desnutrición (% pob.)	9.50	85	●
Intensidad del déficit alimentario (Calorías/persona desnutrida)	66.00	87	●
Tasa de mortalidad materna (muertes/100,000 nacidos vivos)	94.49	82	●
Tasa de mortalidad infantil (muertes/1,000 nacidos vivos)	17.00	72	○
Muertes por enfermedades infecciosas (muertes/100,000)	86.15	75	●

Agua y Saneamiento **84.43** **64** ●

Acceso a agua potable (% de pob.)	92.13	47	●
Acceso rural a fuentes de agua mejoradas (% de pob.)	88.62	73	●
Acceso a infraestructura de saneamiento mejorada (% de pob.)	74.99	83	●

Vivienda **76.84** **59** ●

Disponibilidad de vivienda accesible (% satisfecho)	47.49	56	●
Acceso a energía eléctrica (% de pob.)	90.88	85	●
Calidad del suministro eléctrico (1=baja; 7=alta)	4.83	56	●
Muertes atribuibles a la contaminación del aire en los hogares (muertes/100,000)	12.81	68	●

Seguridad Personal **70.91** **61** ●

Tasa de homicidios (muertes/100,000)	17.15	120	●
Nivel de crímenes violentos (1=bajo; 5=alto)	3.00	60	●
Criminalidad percibida (1=baja; 5=alta)	3.00	34	●
Terror político (1=bajo; 5=alto)	2.00	33	●
Muertes en accidentes de tráfico (muertes/100,000)	10.00	35	●

Fundamentos del Bienestar **78.54** **36** ○

Acceso a Conocimientos Básicos **88.05** **79** ●

Tasa de alfabetización en adultos (% de pob. 15+)	95.05	48	●
Matriculación en educación primaria (% de niños)	95.90	51	●
Matriculación en educación secundaria a nivel inicial (% de pob.)	93.60	76	●
Matriculación en educación secundaria a nivel bachillerato (% de pob.)	57.23	88	●
Paridad de género en educación secundaria (niñas/niños)	1.06	76	●

Acceso a Información y Comunicaciones **74.79** **57** ●

Suscriptores de telefonía móvil (suscripciones/100 personas)	158.05	1	●
Usuarios de Internet (% de pob.)	44.92	67	●
Libertad de Prensa (0=más libre; 100 = menos libre)	28.98	64	●

Salud y Bienestar **74.36** **9** ○

Esperanza de vida a los 60 años	23.57	27	●
Mortalidad prematura por enfermedades no contagiosas (probabilidad de muerte)	12.45	30	●
Tasa de obesidad (% de pob.)	15.20	52	●
Tasa de suicidio (muertes/100,000)	7.29	45	●

Calidad Medioambiental **76.97** **29** ○

Muertes atribuibles a la contaminación atmosférica (muertes/100,000)	4.69	4	●
Tratamiento de aguas residuales (% de aguas residuales)	13.32	58	●
Hábitat y Biodiversidad (0=ninguna protección; 100=protección alta)	87.93	56	●
Emisiones de gases de efecto invernadero (equivalentes de CO2 por PIB)	238.52	14	●

Oportunidades **59.31** **41** ●

Derechos Personales **70.61** **43** ●

Derechos políticos (1=todos los derechos; 7=ningún derecho)	2.00	38	●
Libertad de expresión (0=baja; 2=alta)	1.00	20	●
Libertad de reunión y asociación (0=baja; 2=alta)	2.00	1	●
Libertad de movimiento (0=baja; 4=alta)	4.00	1	●
Derecho a la propiedad privada (0=ninguno; 100=todos)	30.00	70	●

Libertad Personal y de Elección **64.07** **58** ●

Libertad de decidir sobre su vida (% satisfecho)	81.99	38	●
Libertad de culto (1=baja; 4=alta)	4.00	1	●
Matrimonio adolescente	0.22	104	●
Satisfacción de la demanda de métodos anticonceptivos (% de mujeres)	75.00	50	●
Corrupción (0=alta; 100=baja)	39.00	60	●

Tolerancia e Inclusión **61.52** **31** ○

Tolerancia hacia los inmigrantes (0=baja; 100=alta)	58.10	66	●
Tolerancia hacia los homosexuales (0=baja; 100=alta)	39.87	37	●
Discriminación y violencia contra las minorías (0=baja; 10=alta)	5.60	48	●
Tolerancia religiosa (1=baja; 4=alta)	4.00	1	●
Redes de apoyo en la comunidad	88.08	38	●

Acceso a Educación Superior **41.04** **71** ●

Años de educación superior	0.89	27	●
Años promedio de escolaridad de las mujeres	12.46	54	●
Inequidad en la obtención de educación (0=baja; 1=alta)	0.17	63	●
Número de universidades de rango mundial	0.00	78	●
Porcentaje de estudiantes de educación superior matriculados en universidades de rango mundial	0.00	78	●

● Desventaja relativa ○ Menos de un punto debajo del neutro ● Neutral ○ Menos de un punto encima del neutro ● Ventaja Relativa

Fortalezas y debilidades son relativas a 15 países con PIB per cápita similar: Turquía, Rumania, Uruguay, Venezuela, Bielorrusia, Mauricio, Irán, Líbano, Croacia, Azerbaiyán, México, Bulgaria, Letonia, Chile, Brasil

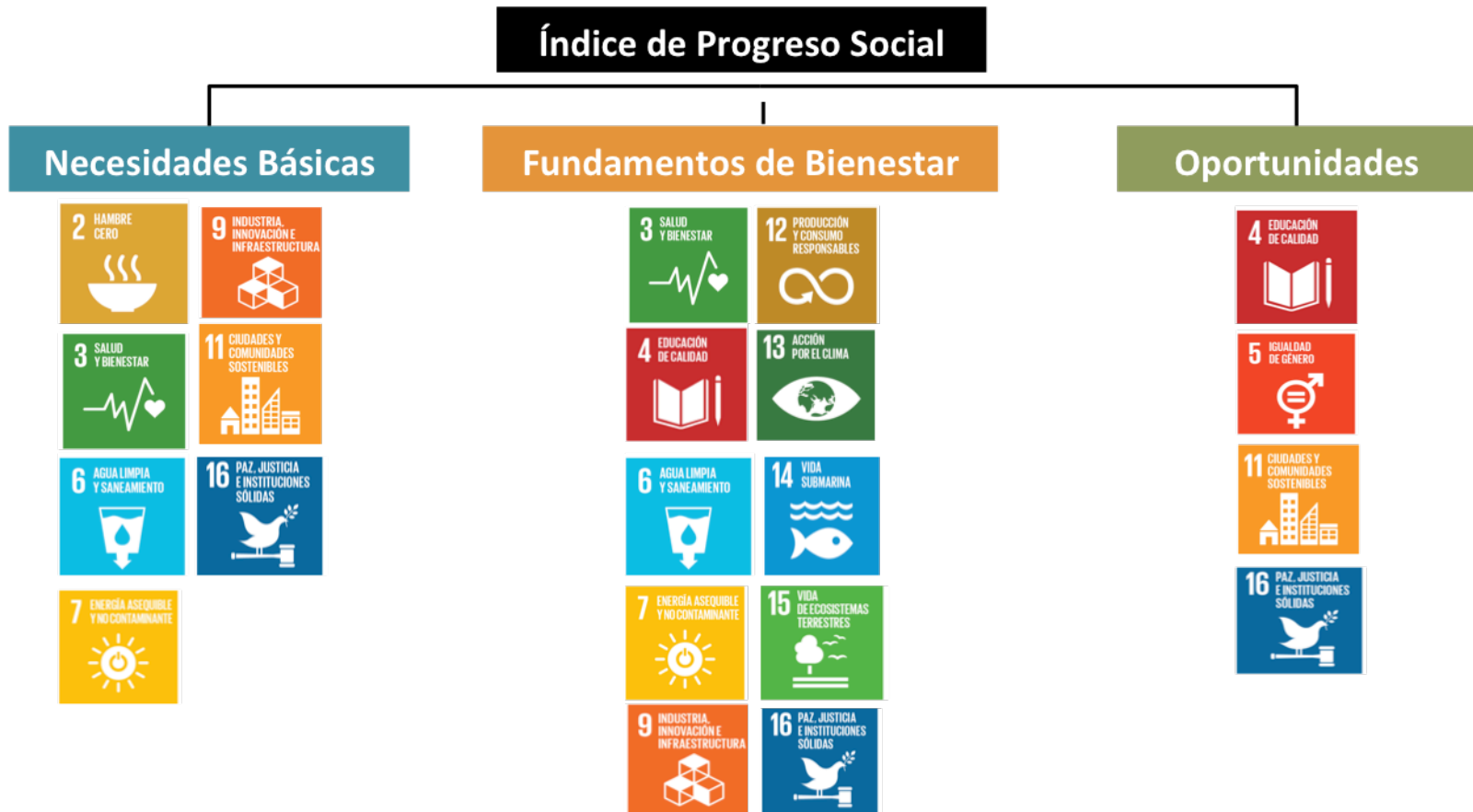
El Índice de Progreso Social y la agenda global 2030

Existe una agenda mundial para el 2030

OBJETIVOS **DE DESARROLLO SOSTENIBLE**

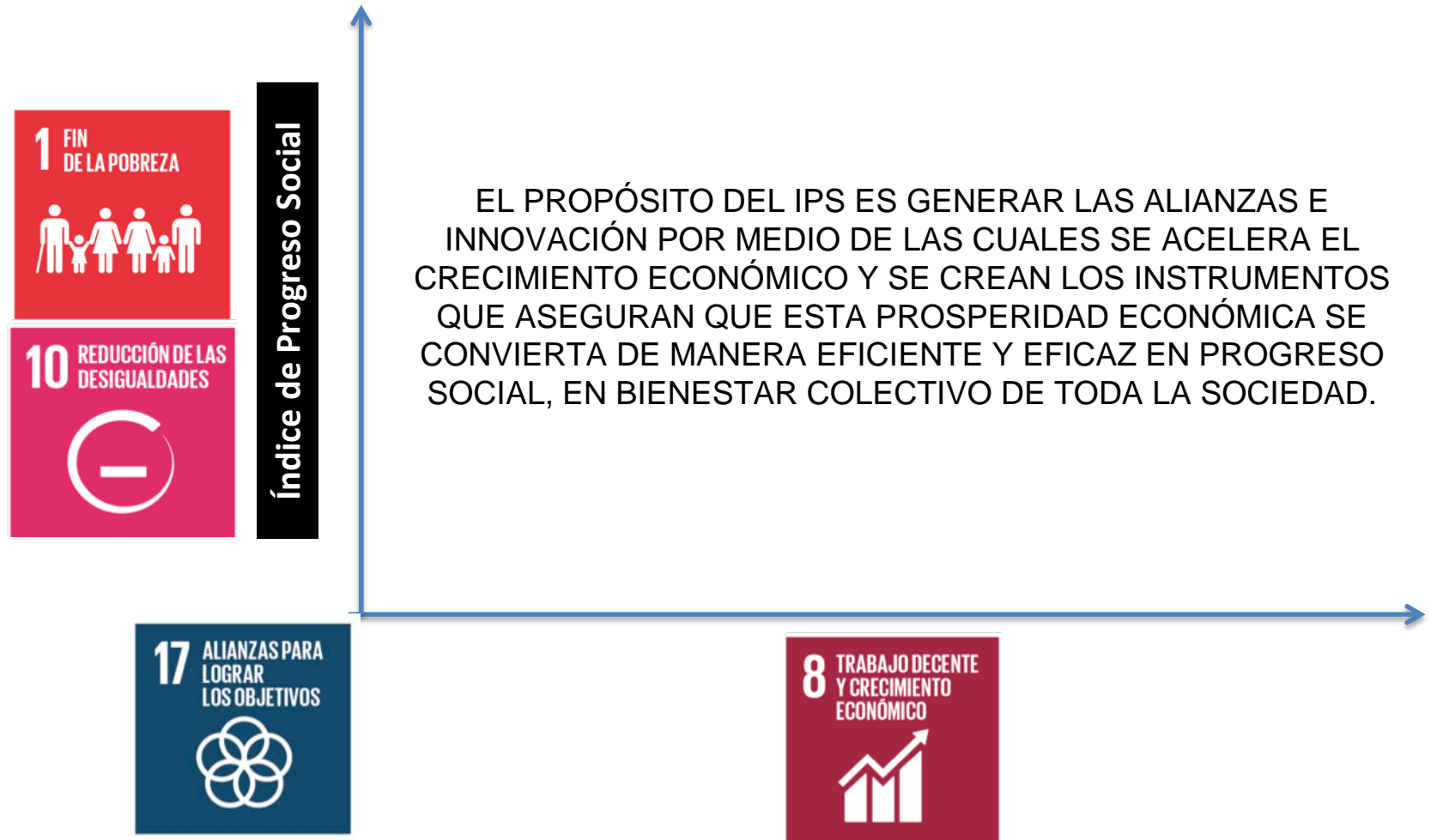


EL MODELO IPS ES UNA MÉTRICA SÓLIDA DE LOS ODS



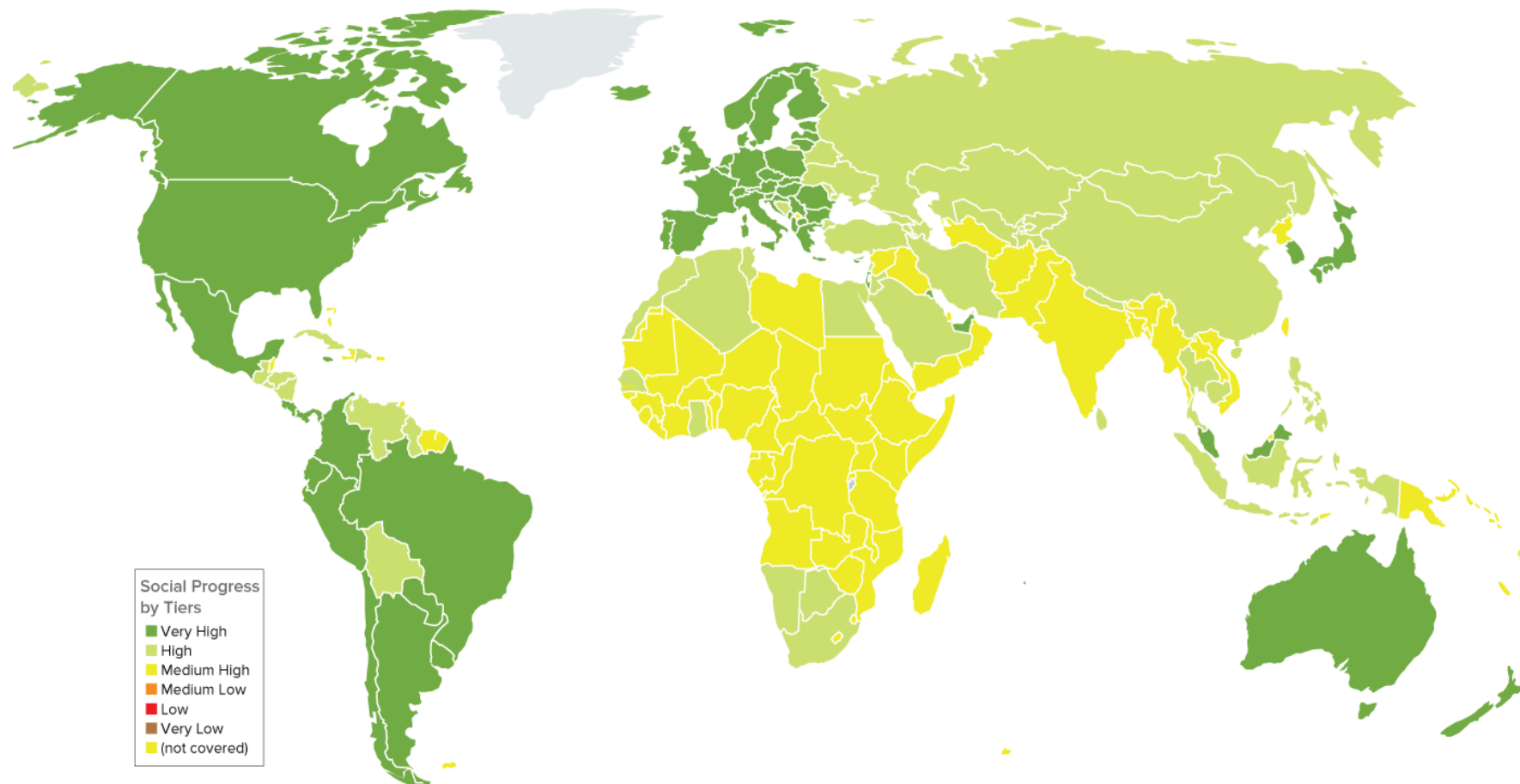
RELACIÓN DIRECTA CON 12 ODS

Y PERMITE DISMINUIR POBREZA Y DESIGUALDADES PROMOVRIENDO LA GENERACIÓN DE CRECIMIENTO ECONÓMICO INCLUSIVO



SI SE CUMPLEN LOS ODS EN EL 2030

IPS PROMEDIO: 75 PTS

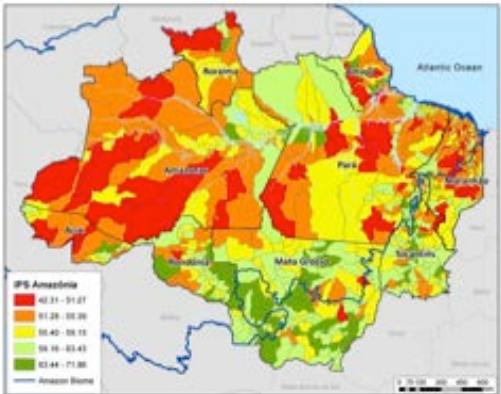


Iniciativas IPS escalables

Un lenguaje común para alinear intervenciones sociales, promover innovaciones, e incrementar el impacto social.

Regiones

IPS Amazonia, una medición de Progreso Social en 772 municipios del Amazonas Brasileño, lanzado en Agosto 2014.



Ciudades

IPS en 10 ciudades Colombianas, lanzado en Agosto 2015.



En Rio de Janeiro se está calculando un IPS urbano para publicarse en el 2016.

Detroit, será la primera ciudad en Estados Unidos en tener un IPS, a finales del 2016.

Comunidades

Coca-Cola, Natura e IPSOS están midiendo el Progreso Social en comunidades del Amazonas brasileño para mejorar sus programas de sostenibilidad y valor compartido.





CLACDS

Centro Latinoamericano
para la Competitividad y
el Desarrollo Sostenible

COSTA RICA

Campus Walter Kissling Gam

2 km Oeste de Vivero

Procesa Nro 1

La Garita, Alajuela

Tel: +506 2437-2200

NICARAGUA

Campus Francisco de Sola

km 15 1/2 carretera Sur

Montefresco, Managua

Tel: +505 2248-9700

www.incae.edu